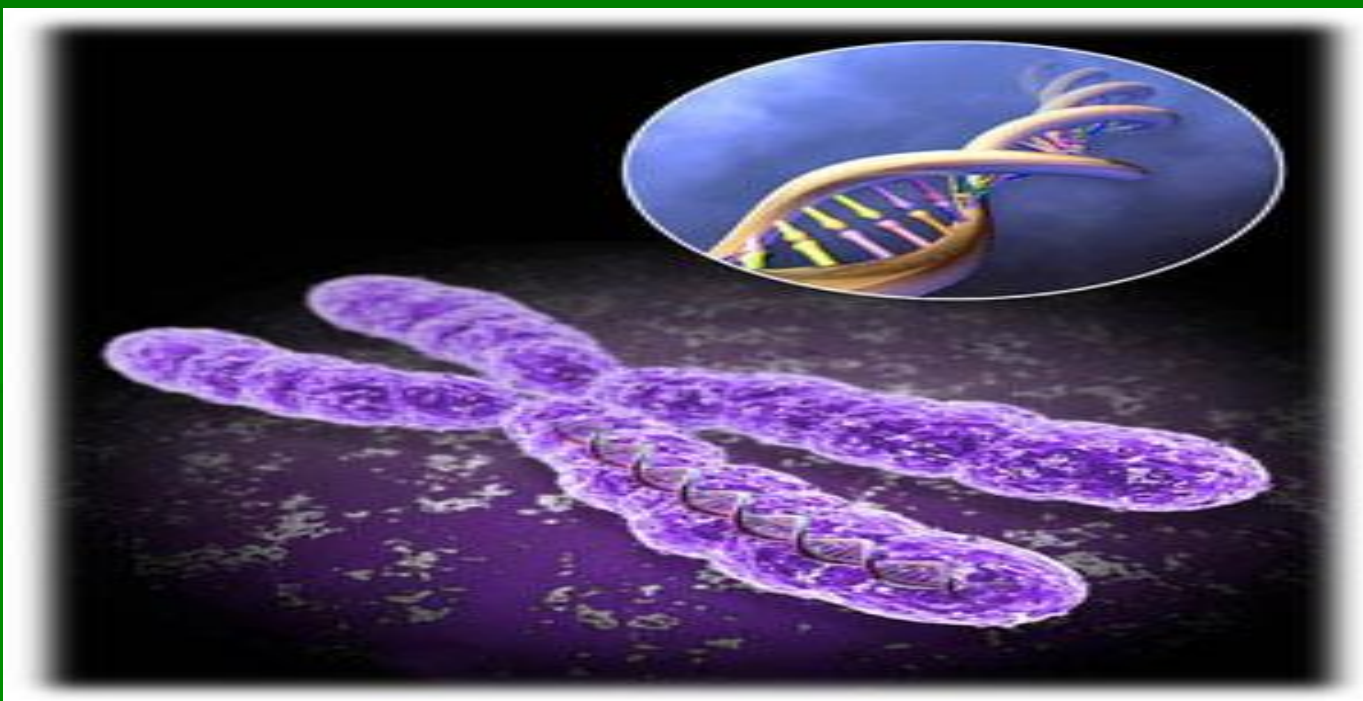




Медико-социальная подготовка кандидатов в замещающие родители в Школе приемных родителей



Стрелкова Т.П. – врач-педиатр,
Специализированный дом ребенка
№4 г. Екатеринбург

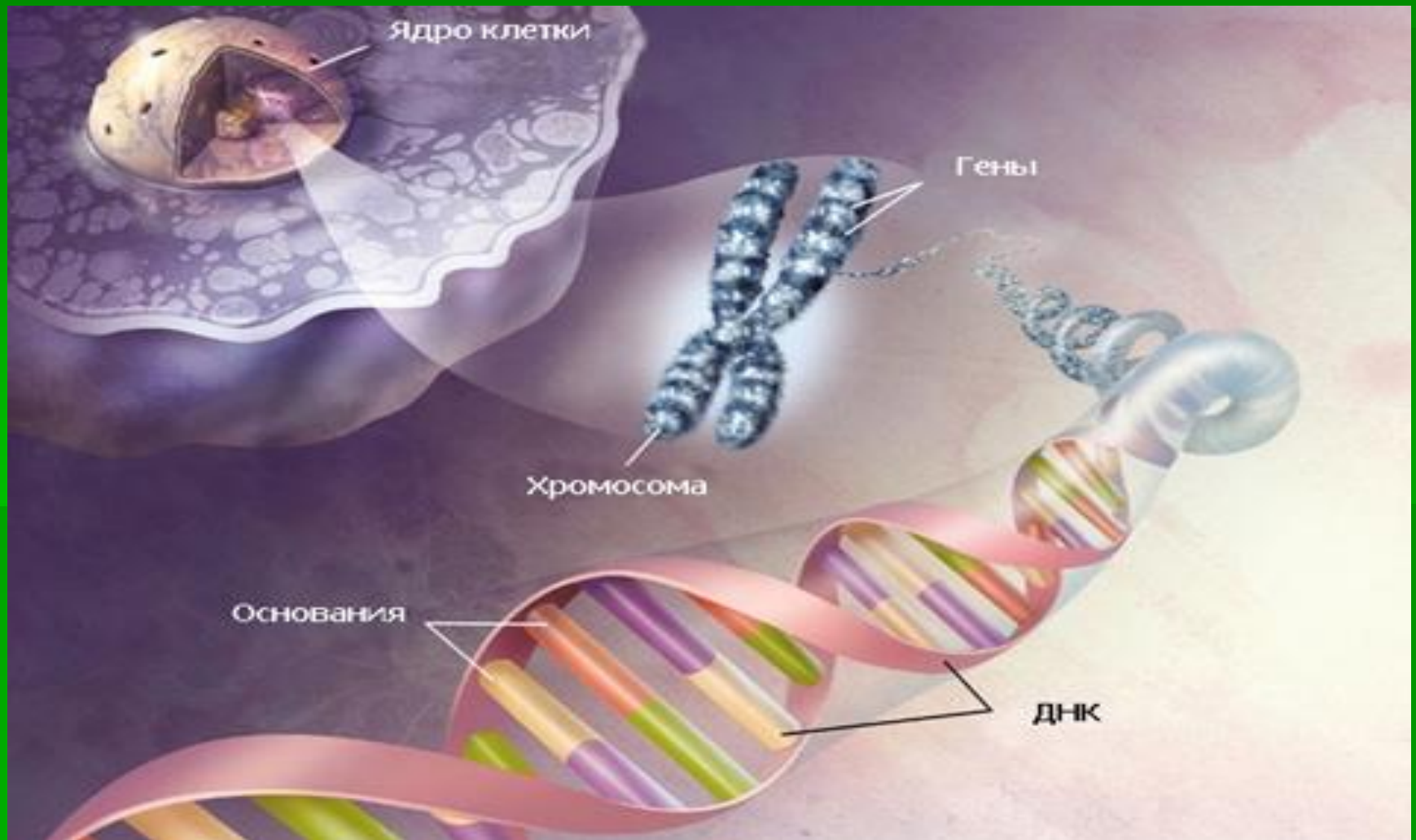
Медико-социальная подготовка кандидатов в замещающие родители

Два основных освещаемых раздела: _____

- о генетических аспектах,
- о наследственных заболеваниях.

На примерах наиболее часто встречающихся синдромов даётся информация о том, как устанавливается диагноз.

НАСЛЕДСТВЕННЫЙ АППАРАТ КЛЕТКИ



Основы наследственности

ДНК – Гены – Хромосомы

Гены - около 35 тысяч в организме человека.

Генотип – набор тех или иных вариантов генов у конкретного человека.

Геном – совокупность всех человеческих генов.

Хромосомы - 23 пары (46 хромосом) в каждой клетке тела

Кариотип – набор хромосом конкретного вида.

Кариотип человека – 46 хромосом.

Ген – Белок – Признак

Наследственные болезни

Хромосомные (около двух десятков)	Генные (около 5000)
1. Синдром Дауна (1:700)	1. Фенилкетонурия (1:10000) Исследовать до 2-3 месяцев
2. Синдром Клайнфелтера (1:1000)	2. Муковисцидоз (1:2500) Исследовать до 1-1,5 лет
3. Синдром Мартина-Белла (1:2000)	3. Гемофилия Исследовать до года
4. Синдром Шерешевского-Тернера (1:3000)	4. Миодистрофия Дюшенна Исследовать до 4-5 лет

Заблуждения о наследственных заболеваниях

1. Число наследственных заболеваний сильно увеличивается год от года.
2. Все наследственные болезни неизлечимы.
3. Наследственные и врожденные болезни одно и то же.
4. Наследственные болезни всегда семейные.
5. Существует плохая наследственность в целом.

Диагностика наследственных болезней

1. Консультация генетика для приемного ребенка необходима.
2. Исследования хромосом, особенно маленькому ребенку, проводят по рекомендации генетика.
3. Другие генетические исследования – по индивидуальным показаниям.

Консультацию генетика можно получить на Флотской 52, 341-44-44.

Умственная отсталость

- представляет стойкое необратимое нарушение интеллекта.

Клинически выделяют две формы умственной отсталости:

1. Олигофрения является следствием недоразвития мозга в раннем возрасте: дебильность, имбецильность, идиотия.

Дается определение этих понятий и приводятся примеры заболеваний, связанных с нарушением интеллекта, (например, синдром Дауна).

2. Деменция - распад уже сформированных интеллектуальных функций в результате различных заболеваний мозга (например, травма или инфекционные поражения).

Наследственность и психические расстройства

В данном разделе рассматриваются вопросы связанные с такими заболеваниями как: шизофрения, умственная отсталость у матери, аутизм, алкоголизм, наркомания.

Ранний детский аутизм (РДА) может быть заподозрен в 2,5 – 3 года и при своевременной лечебно-педагогической коррекции динамика может быть относительно благоприятной.

Шизофрения возникает на основе наследственной предрасположенности, первые проявления отмечаются в 5 лет. Диагноз устанавливает психиатр.

Перинатальные инфекции

Состояние здоровья современного ребёнка зависит не только от генетических факторов, но и от «внутриутробных инфекций» (ВУИ), которые могут возникнуть в период беременности или во время родов.

- Родителям предоставляется информация о заболеваниях, относящихся к ВУИ: токсоплазмоз, герпес, цитомегаловирус, сифилис, хламидиоз, гепатиты В и С и др.
- Отдельно останавливаемся на ВИЧ-инфекции, разделяя понятия самого заболевания и перинатального контакта.

Куда обратиться?



* НПЦ «Бонум» тел. **287-77-70**

Бардина, 40 окулист

Хохрякова, 73 хирург-ортопед

* Поликлиника 9 ДГБ тел. **204-78-09**

* Поликлиника ОДКБ № 1

тел. **232-01-26 (34)**

* Свердловская областная психиатрическая
больница, Сибирский
тракт, 8км. Тел. **261-94-94**

Спасибо за внимание!