

**На сегодняшний день училище
реализует программы:**

**На базе основного общего и среднего общего
образования:**

I. СПО—программы подготовки
квалифицированных рабочих, служащих:

- фотограф—2 года;
- мастер ЦМИ (оператор ЭВМ) - 2 года;
- портной—2 года;
- вязальщица трикотажно-галантерейных изделий—2 года;
- обувщик (широкого профиля) - 2 года;
- обойщик мебели—2 года.

На базе коррекционного образования:

II. Основные (адаптированные)
профессиональные образовательные
программы профессионального обучения—
программы подготовки, переподготовки:

- портной—2 года;
- вязальщица—2 года;
- обувщик—2 года;
- обойщик мебели—2 года.

Повышение квалификации 1 год.

**На обучение не принимаются лица с
осложненными формами:**

- эпилепсии;
- сахарного диабета;
- шизофрении, агрессивного психоза;
- заболевания костей, суставов
участвующих в работе или статике;
- язвенной болезни желудка,
двенадцатиперстной кишки.

Лицензия от 22 апреля 2016 г. №18558
бессрочно

Сайт: Kam-internat.gossaas.ru
эл. почта: Kam-internat@mail.ru;
soc094@egov66.ru

Адрес училища:

624860 г. Камышлов, ул.Урицкого, д.13

Телефон:

8(34375) 2-46-32 (приемная комиссия)

Проезд:

от ж/д и автовокзала

Автобус «Гум.техникум—Загородная» до оста-
новки «Администрация», либо такси до ост.
«Училище—интернат»

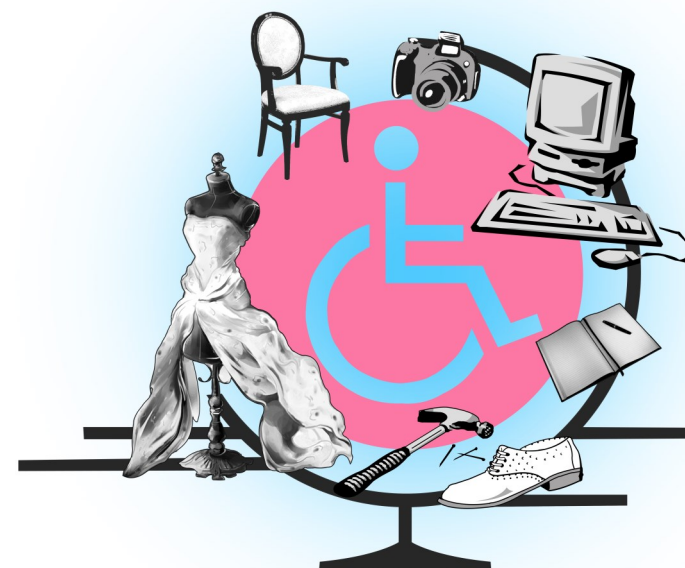


ДОБРО ПОЖАЛОВАТЬ!

Прием документов
с 1.06 по 25.08 текущего года
при наличии справки МСЭ

Министерство социальной политики
государственное бюджетное
образовательное учреждение
профессионального образования
Свердловской области

**«КАМЫШЛОВСКОЕ
УЧИЛИЩЕ ИНТЕРНАТ
ДЛЯ ИНВАЛИДОВ»**



Жизнь безграничных
возможностей - это
ПУ—интернат!



Директор: Мартьянов Евгений Георгиевич



Перечень необходимых документов:

1. Оригинал и 3 ксерокопии паспорта (с отметкой о регистрации)-
2. Оригинал и ксерокопия документов об образовании и (или) квалификации.
3. 4 фотографии (3 x 4).
4. Медицинская справка (Ф 086—У).
5. Справка об установлении инвалидности МСЭ (оригинал и 3 копии).
6. Направление организации (при наличии).
7. Документ об отношении к воинской службе— копия («приписное», военный билет) - для юношей .
8. Результаты лабораторных исследований на ВИЧ и гепатит В,С.
9. Справка от дерматолога с результатами RW (за 3 дня до прибытия на обучение).
10. Индивидуальная программа реабилитации (абилитации) с заключением об отсутствии противопоказаний для обучения (оригинал и копия).
11. Страховое свидетельство государственного страхования (копия).
12. Справка СЭС о сан. благополучии (за 3 дня до прибытия на обучение).
13. Выписка из истории болезни.
14. Сертификат прививок.
15. Заключение психиатра (трудовые рекомендации).
16. Копия справки, подтверждающей льготы получателя соц. услуг —обеспечению лекарственными средствами (берется в Пенсионном фонде).
17. Характеристика
18. Медицинский полис
19. Скоросшиватель с 10 файлами, конверт с марками

Дети—сироты, дети, оставшиеся без попечения родителей (законных представителей) пользующихся преимуществом при зачислении дополнительно предоставляют:

20. Распоряжение (постановление) органов местного самоуправления об установлении опеки (попечительства), о создании приемной семьи, о направлении в Училище.
21. Документы, подтверждающие факт отсутствия попечения над ребенком единственного или обоих родителей.
22. Решение суда о лишении родительских прав, или признании родителей (или одного из них) недееспособным, ограниченно дееспособным, или свидетельство о смерти родителей, или справка УВД о без вести пропавших родителях, или (при условии, если мать одинокая) - справка из ЗАГСа.
23. Заключение психолого-медико-педагогической комиссии (для детей—сирот с различными формами умственной отсталости).
24. Справка о месте нахождения братьев и сестер.
25. Акт обследования жилищных условий (по состоянию на момент поступления в училище) (при наличии).
26. Документы о закреплении жило площади за несовершеннолетними, либо документы, подтверждающие постановку несовершеннолетних на учет.
27. Договор-соглашение между учреждениями о взаимных обязательствах с указанием о приёме воспитанников на время каникул, праздничных дней, производственной практики и после завершения обучения.
28. Индивидуальная программа предоставления социальных услуг (ИППСУ).
29. Медицинская карта ребенка.
30. Свидетельство о рождении.
31. Арматурная карточка выдачи вещей: одежды, обуви.