

## **ФОРМИРОВАНИЕ ДОСТУПНОЙ СРЕДЫ**

**ТЕХНИЧЕСКИЕ СРЕДСТВА  
ОСНАЩЕНИЯ  
СПЕЦИАЛЬНЫХ РАБОЧИХ  
МЕСТ ДЛЯ  
ТРУДОУСТРОЙСТВА  
ЛЮДЕЙ РАЗНЫХ  
КАТЕГОРИЙ  
ИНВАЛИДНОСТИ**



**Каждый житель нашей страны  
имеет право на трудовую  
деятельность.**

**С небольшой поправкой на  
состояние здоровья,  
этим правом обладают люди с  
ограниченными физическими  
возможностями.**



**Одним из наиболее эффективных механизмов повышения социального статуса и защищенности инвалидов является получение ими полноценного профессионального образования.**

**В этой связи учреждения профессионального образования призваны выполнять важную роль в становлении новой государственной системы социальной защиты инвалидов.**

**В настоящее время доказана экономическая целесообразность начального, среднего и высшего специального образования для инвалидов, поскольку расходы на их образование возвращаются в виде подоходного налога с работающих высококвалифицированных специалистов и избавляют государство от необходимости выплаты им пособий.**

**Одним из основных положений системы является глубокая интеграция инвалидов с окружающими в процессе совместного обучения и трудовой деятельности. При этом в рамках системы интеграция является не только целью, но и инструментом реабилитации.**

**Важным международным документом является Европейская социальная хартия (пересмотренная), которая была принята в Страсбурге 03.05.1996.**

**Пункт 2 ст. 15 Европейской социальной хартии обязывает государства активно способствовать занятости лиц с ограниченной трудоспособностью путем всяческого поощрения предпринимателей нанимать на работу таких лиц, использовать их в обычной рабочей среде и приспособливать условия труда к потребностям инвалидов путем создания подходящих для них видов занятости в соответствии со степенью их инвалидности.**

**Федеральный закон от 24.11.1995 № 181-ФЗ «О социальной защите инвалидов в Российской Федерации» содержит специальную норму, посвященную обеспечению занятости инвалидов.**

**Согласно ст. 20 этого Закона, федеральными органами государственной власти, органами государственной власти субъектов РФ инвалидам предоставляются гарантии трудовой занятости путем проведения специальных мероприятий, способствующих повышению их конкурентоспособности на рынке труда**

**Федеральное законодательство в этих целях предусматривает такой механизм, как квотирование рабочих мест. Его реализация находится в ведении субъектов федерации, которые с учетом возможностей своего бюджета утверждают региональные квоты и выделяют средства для оказания помощи работодателям в создании рабочих мест для инвалидов.**

**1. Установление в организациях независимо от организационно-правовых форм и форм собственности квоты для приема на работу инвалидов и минимального количества специальных рабочих мест для инвалидов. *Субъекты РФ принимают свои нормативные акты по вопросам квотирования рабочих мест для инвалидов, которые организуются работодателями за счет собственных средств, и, как правило, квота для инвалидов составляет от 2 до 4%.***

**2. Резервирование рабочих мест по профессиям, наиболее подходящим для трудоустройства инвалидов. *Работодатели обязаны ежемесячно представлять органам занятости информацию о наличии вакантных рабочих мест (должностей) и выполнении квоты для приема на работу инвалидов (ст. 25 Закона № 1032-1). Конкретные сроки предоставления такой информации определяются в регионах.***

**3. Стимулирование создания предприятиями, учреждениями, организациями дополнительных рабочих мест (в том числе специальных) для трудоустройства инвалидов. *Согласно ст. 5.42 Кодекса РФ об административных правонарушениях за неправомерный отказ от заключения трудового договора с инвалидом (в пределах установленной квоты) на руководителя организации могут наложить штраф в размере от 2000 до 3000 руб., если инвалид обратится в суд за защитой своего нарушенного права.***

**Для организации специализированного рабочего места работодателю необходимо принять дополнительные меры по организации труда сотрудника с ограниченными возможностями здоровья:**



- **адаптацию основного и вспомогательного технологического оборудования;**
- **организационное и техническое оснащение рабочего места;**
- **дополнительное оборудование рабочего места и обеспечение техническими приспособлениями с учетом индивидуальных возможностей работника.**



**Нельзя забывать**

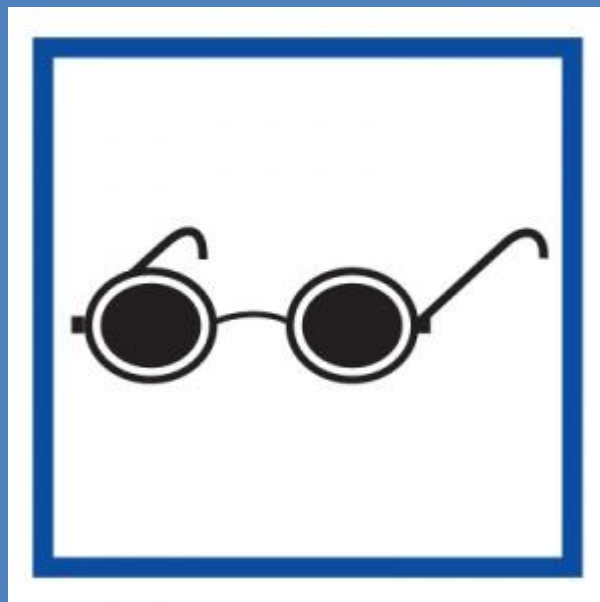
**о физической доступности зданий и территорий,**

**доступности внутренней и внешней коммуникации принимаемых  
на работу сотрудников с особыми потребностями,**

**психологическом климате в коллективе.**







**ОБОРУДОВАНИЕ РАБОЧИХ МЕСТ  
ДЛЯ ЛЮДЕЙ  
С НАРУШЕННЫМ ЗРЕНИЕМ**

## **РАБОЧЕЕ МЕСТО СЛАБОВИДЯЩЕГО СОТРУДНИКА**

Включает в себя технические средства, позволяющие **увеличить** зрительные возможности сотрудника:

- **Стационарные и портативные видеоувеличители**
- **Специализированные мониторы**
- **Программы экранного доступа**
- **Дисплеи Брайля. Органайзеры**
- **Устройства для печати по Брайлю и приборы для письма**

Нарушения  
функций  
органов слуха

Нарушения  
функций  
органов  
зрения

Нарушения  
функций  
опорно-  
двигательного  
аппарата

## РАБОЧЕЕ МЕСТО СЛЕПОГО СОТРУДНИКА

Включает в себя технические средства, позволяющие **компенсировать** зрительные возможности сотрудника:

- ПК и Программы экранного доступа
- Дисплеи Брайля. Органайзеры
- Устройства для печати по Брайлю
- Приборы для письма шрифтом Брайля

Нарушения  
функций  
органов слуха

Нарушения  
функций  
органов  
зрения

Нарушения  
функций  
опорно-  
двигательного  
аппарата

## СТАЦИОНАРНЫЕ (НАСТОЛЬНЫЕ) ВИДЕОУВЕЛИЧИТЕЛИ

Предназначены для работы с мелкими деталями, просмотра текстов в увеличенном виде (до 170 крат) и даже их прослушивания.

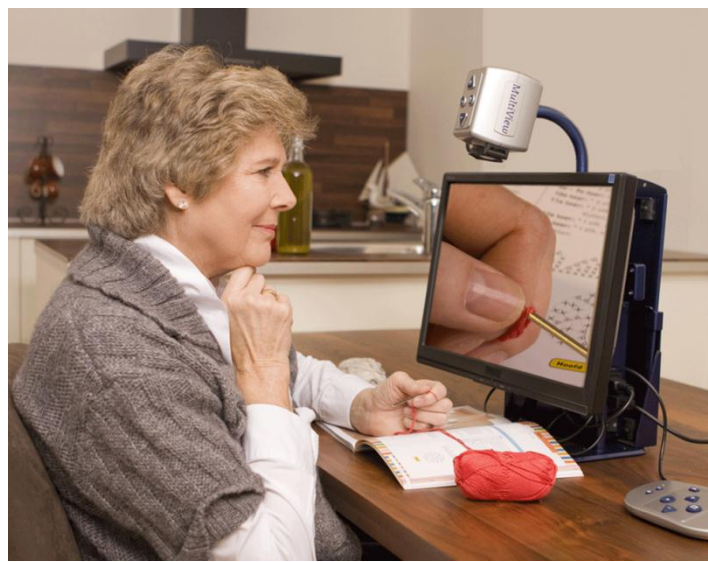
Современные технологии и эргономичный дизайн, совместимость с ПК, программами экранного доступа и устройствами ввода/вывода информации шрифтом Брайля позволяют сформировать комфортное рабочее или учебное пространство для человека с нарушенным зрением.

Нарушения  
функций  
органов слуха

Нарушения  
функций  
органов  
зрения

Слабовидящие

Нарушения  
функций  
опорно-  
двигательного  
аппарата



## ПОРТАТИВНЫЕ ВИДЕОУВЕЛИЧИТЕЛИ

Небольшие и удобные в обращении. Благодаря разрешению высокой степени, широкому диапазону кратности увеличения, возможности выбора контрастности и яркости, применения антибликовой технологии позволяют комфортно распознавать даже мелкий шрифт при оформлении документов, чтении различных текстов.

**Электронный ручной видеоувеличитель (или ЭРВУ) предназначен для чтения плоскочечатного текста на экране монитора.**



Нарушения  
функций  
органов слуха

Нарушения  
функций  
органов  
зрения

слабовидящие

Нарушения  
функций  
опорно-  
двигательного  
аппарата

## СПЕЦИАЛИЗИРОВАННЫЕ МОНИТОРЫ

Многофункциональный монитор с

- разрешением высокой четкости
- матовым экраном 24 дюйма
- интеллектуальной функцией разделения экрана

позволяет передавать изображения сразу с двух подключенных к нему устройств

например, стационарного видеоувеличителя и персонального компьютера.

Что очень важно для одновременной работы в программе на ПК и с документами



Нарушения  
функций  
органов слуха

Нарушения  
функций  
органов  
зрения

Слабовидящие

Нарушения  
функций  
опорно-  
двигательного  
аппарата

## ПРОГРАММЫ ЭКРАННОГО ДОСТУПА

В школах, библиотеках, учреждениях, где работают и обучаются незрячие люди, а также в домашних условиях применяются специализированные программные пакеты для работы с персональным компьютером.

Программы экранного доступа с функциями:

- экранного увеличения,
- речевого воспроизведения информации,
- ввода/вывода текста посредством шрифта Брайля

дают возможность самостоятельного изучения работы на компьютере, получения доступа к необходимым компьютерным программам, электронной почте и Интернету.



**Программа экранного доступа  
Dolphin SuperNova Access Suite**

Нарушения  
функций  
органов слуха

Нарушения  
функций  
органов  
зрения

Слабовидящие

Слепые

Нарушения  
функций  
опорно-  
двигательного  
аппарата



## КЛАВИАТУРЫ И ДИСПЛЕИ БРАЙЛЯ

Для удобства работы с персональным компьютером слабовидящих сотрудников возможно использование клавиатур с увеличенным размером кнопок и контрастной окраской или дублирование букв выпуклым русским или шрифтом Брайля с помощью специальных наклеек на стандартные клавиатуры.



Нарушения  
функций  
органов слуха

Нарушения  
функций  
органов  
зрения

Слабовидящие

Нарушения  
функций  
опорно-  
двигательного  
аппарата

## КЛАВИАТУРЫ И ДИСПЛЕИ БРАЙЛЯ

Многофункциональные устройства для преобразования текста с компьютера, планшета или смартфона в шрифт Брайля.

Позволяют людям с нарушениями зрения вводить и считывать информацию с помощью брайлевских символов.

Некоторые модели могут выступать в качестве органайзеров Брайля (с помощью беспроводных технологий соединяются со смартфонами и планшетами).

Технологии, применяемые в дисплеях Брайля, совместимы с большинством программ экранного доступа и сочетаются с основными операционными системами.

**Дисплей Брайля  
(органайзер)  
EasyLink12 Touch**



**Дисплей Брайля ALVA  
640 Comfort**



Нарушения  
функций  
органов слуха

Нарушения  
функций  
органов  
зрения

Слабовидящие

Слепые

Слепоглухие

Нарушения  
функций  
опорно-  
двигательного  
аппарата

# УСТРОЙСТВА ПЕЧАТИ ПО БРАЙЛЮ И СОЗДАНИЯ ТАКТИЛЬНЫХ ИЗОБРАЖЕНИЙ

**Для людей с потерей зрения чтение рельефно-точечного шрифта является основным средством получения информации после аудионосителей.**



Нарушения  
функций  
органов слуха

Нарушения  
функций  
органов  
зрения

Слабовидящие

Слепые

Слепоглухие

Нарушения  
функций  
опорно-  
двигательного  
аппарата

## ПРИНТЕРЫ ДЛЯ ПЕЧАТИ ПО БРАЙЛЮ

Принтеры Брайля позволяют незрячим и слабовидящим людям не только печатать текст рельефно-точечным шрифтом, но и конвертировать обычный текст в текст, написанным с помощью азбуки Брайля.

Такие принтеры способны воспроизводить на бумаге не только текст, но и изображения, а также комбинировать их.

**Легковесный  
принтер Брайля  
Trident с  
двусторонней  
печатью**



Нарушения  
функций  
органов слуха

Нарушения  
функций  
органов  
зрения

Слабовидящие

Слепые

Слепоглухие

Нарушения  
функций  
опорно-  
двигательного  
аппарата

## ПИШУЩИЕ МАШИНКИ

Самое распространенное в мире средство для написания текстов на Брайле.

**Механические** машинки надежны и просты в использовании.



**Электронные** предоставляют больше возможностей для учебы и работы:

- дисплей отображает символы Брайля и буквы;
- возможность редактировать, сохранять и пересылать документы через порт USB;
- сопровождение голосом всех действий.



Нарушения  
функций  
органов слуха

Нарушения  
функций  
органов  
зрения

Слабовидящие

Слепые

Слепоглухие

Нарушения  
функций  
опорно-  
двигательного  
аппарата

# НАГРЕВАТЕЛЬ И СПЕЦИАЛЬНАЯ БУМАГА ДЛЯ СОЗДАНИЯ РЕЛЬЕФНЫХ ИЗОБРАЖЕНИЙ

**Особое покрытие бумаги позволяет графические изображения сделать тактильными. Рисунок или диаграмма, нанесенные на бумагу, после нагревания под лампой из плоских превращаются в рельефные.**

Нарушения  
функций  
органов слуха

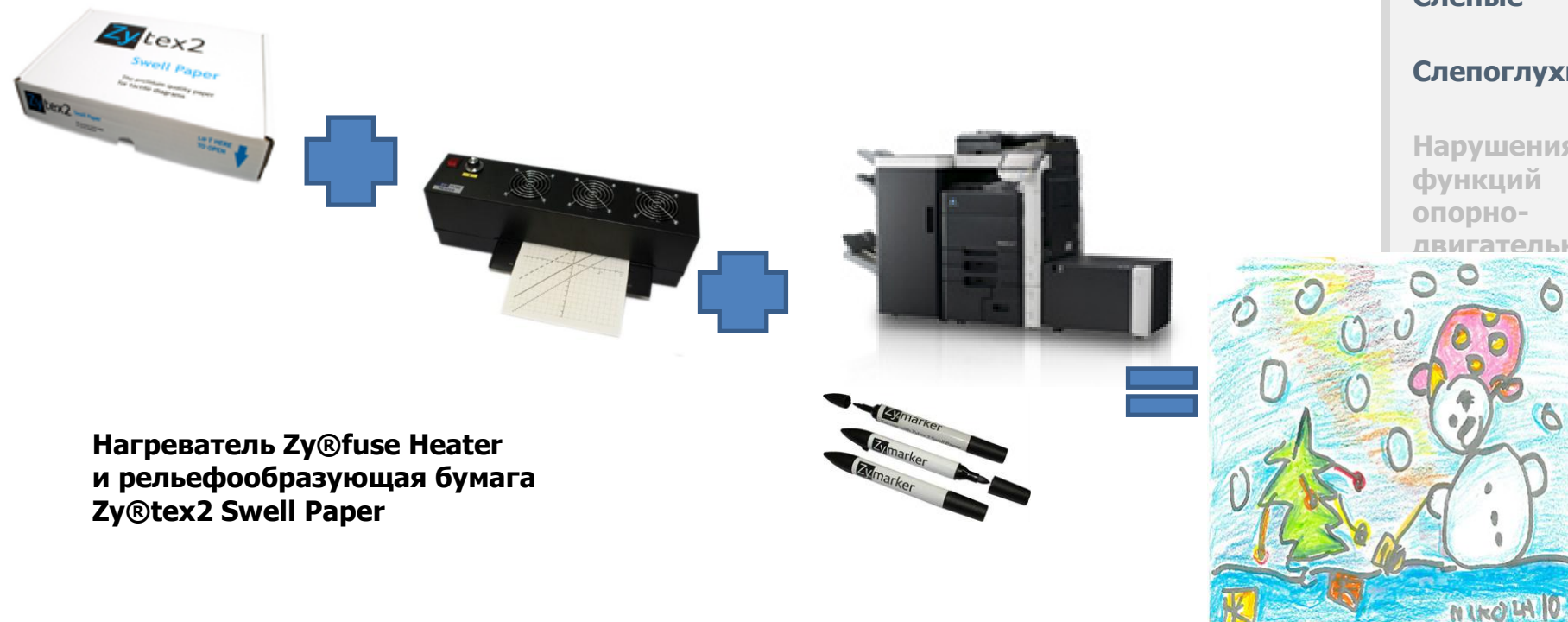
Нарушения  
функций  
органов  
зрения

Слабовидящие

Слепые

Слепоглухие

Нарушения  
функций  
опорно-  
двигательного



Нагреватель Zy®fuse Heater  
и рельефообразующая бумага  
Zy®tex2 Swell Paper



## **ПИСЬМЕННЫЕ И КАНЦЕЛЯРСКИЕ ПРИНАДЛЕЖНОСТИ**

- **Блокноты, тетради, бумага для письма по Брайлю**
- **Принадлежности для письма по Брайлю**
- **Приборы для письма по Брайлю**



Нарушения  
функций  
органов слуха

Нарушения  
функций  
органов  
зрения

Слабовидящие

Слепые

Слепоглухие

Нарушения  
функций  
опорно-  
двигательного  
аппарата





**ОБОРУДОВАНИЕ И СПЕЦИАЛЬНЫЕ  
СРЕДСТВА ДЛЯ ЛЮДЕЙ  
С НАРУШЕНИЕМ СЛУХА**

# РАБОЧЕЕ МЕСТО СЛАБОСЛЫШАЩЕГО СОТРУДНИКА

Самым главным и важным техническим средством реабилитации является **СЛУХОВОЙ АППАРАТ:**

- **Современный** – с набором функций и технологий обработки звука, соответствующих образу жизни
- **Совместимый** с современными техническими устройствами
- **Профессионально подобранный**
- **Настроенный** в соответствии с потерей слуха

Нарушения  
функций  
органов слуха

Нарушения  
функций  
органов  
зрения

Нарушения  
функций  
опорно-  
двигательного  
аппарата



## ПЕРСОНАЛЬНЫЕ FM-СИСТЕМЫ

**В многолюдных публичных местах пользователи слуховых аппаратов и даже люди с нормальным слухом испытывают большие затруднения с разборчивостью – мешают окружающий шум, эхо, низкое качество и громкость звука.**



**Нарушения  
функций  
органов слуха**

**Нарушения  
функций  
органов  
зрения**

**Нарушения  
функций  
опорно-  
двигательного  
аппарата**



## ПЕРСОНАЛЬНЫЕ FM-СИСТЕМЫ

**FM-система состоит из передатчика звука (с микрофона, с записи) и индивидуального приемника, который передает сигнал непосредственно в слуховые аппараты.**

**Для получения чистого звукового сигнала пользователю слухового аппарата или кохлеарного импланта необходимо просто переключиться в режим телекатушки.**



Amigo T30/T31



**Приемник,  
подключаемый  
к слуховым  
аппаратам**

**Передатчики  
Oticon Amigo и  
Phonak Roger  
Inspiro**



**Приемник,  
носимый на  
теле**



Нарушения  
функций  
органов слуха

Нарушения  
функций  
органов  
зрения

Нарушения  
функций  
опорно-  
двигательного  
аппарата

## НАСТОЛЬНАЯ ИНДУКЦИОННАЯ ПАНЕЛЬ

Позволяет слабослышащему сотруднику свободно общаться с коллегами и клиентами

Нарушения  
функций  
органов слуха

Нарушения  
функций  
органов  
зрения

Нарушения  
функций  
опорно-  
двигательного  
аппарата





# ИНДУКЦИОННЫЕ И АКУСТИЧЕСКИЕ СИСТЕМЫ

**Акустические, индукционные и FM-системы – основные элементы формирования доступной среды для людей с нарушенным слухом в таких звуковых ситуациях, как: публичные выступления, собрания, конференции, семинары в актовом залах, аудиториях.**

**Акустические системы позволяют совместить технологии, применяемые для передачи звука людям с нормальным и нарушенным слухом.**

**Системы свободного звукового поля выделяет голос лектора и равномерно распределяет его по всему помещению. Конструкция динамика обеспечивает оптимальную направленность звука и повышение четкости сигнала.**



**Нарушения  
функций  
органов слуха**

**Нарушения  
функций  
органов  
зрения**

**Нарушения  
функций  
опорно-  
двигательного  
аппарата**

# ЦИФРОВАЯ ИНФРАКРАСНАЯ АКУСТИЧЕСКАЯ СИСТЕМА

**frontrow™**  
juno

**Нарушения  
функций  
органов слуха**

## КОЛОНКА- ГРОМКОГОВОРИТЕЛЬ

- **Инфракрасное соединение** интегрировано и не требует установки
- **Цифровая обработка сигнала и подавление обратной связи** с помощью платформы AdaptoTM второго поколения
- **Сенсорный ЖК-интерфейс** с возможностью блокировки
- **Повышение разборчивости речи** с помощью технологии OptiVoiceTM
- **Приоритетное звучание голоса преподавателя** с помощью технологии PrioriTeachTM
- **Выход для вспомогательных слуховых устройств** для учащихся с нарушениями слуха

## МИКРОФОН ДЛЯ ПРЕПОДАВАТЕЛЯ

- Потрясающая **простота использования**
- **Управление системой при помощи голосовых команд**
- Не нужно выключать – **переходит в режим ожидания**, когда не используется
- Маленький и лёгкий микрофон обеспечивает **более качественное звучание** благодаря улучшенной подвеске, частотным характеристикам и цифровому синтезу с низким уровнем искажения
- Литиевая **батарея с длительным сроком службы**

## МИКРОФОНЫ ДЛЯ УЧАЩИХСЯ

- Возможность одновременного использования до пяти микрофонов, что позволяет обеспечить **активное и беспрепятственное участие в совместных обсуждениях**
- **Удобно держать** даже в маленьких руках
- Опции микрофона: **нашейный кулон (Lavalier)** и **громкая связь (Hands-free)**
- Цифровое присвоение имени на ЖК-мониторе для идентификации микрофонов

## СТАНДАРТНАЯ КОМПЛЕКТАЦИЯ

включает в себя: колонку-громкоговоритель, микрофон преподавателя, микрофон для учащихся, зарядное устройство для двух микрофонов



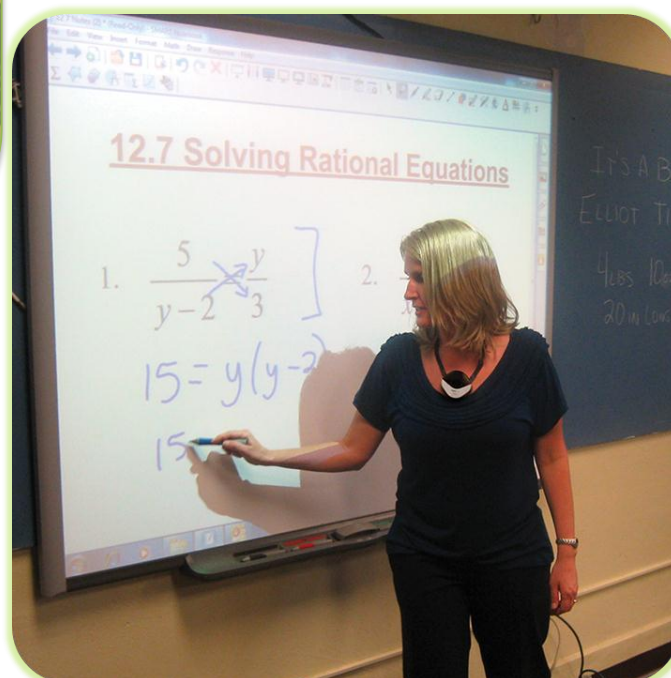


# ИНДУКЦИОННЫЕ И АКУСТИЧЕСКИЕ СИСТЕМЫ

Нарушения  
функций  
органов слуха

Нарушения  
функций  
органов  
зрения

Нарушения  
функций  
опорно-  
двигательного  
аппарата



## ИНДУКЦИОННЫЕ И АКУСТИЧЕСКИЕ СИСТЕМЫ

**В лекционных, актовых и спортивных залах в условиях повышенного звукового окружения используют специальные устройства – стационарные индукционные системы, которые передают звук с микрофона или аудиоустройства непосредственно в слуховые аппараты.**

**Передача сигнала осуществляется дистанционно беспроводным способом, слуховой аппарат при этом должен быть переведен в режим индукционной катушки (программа «Т» или «Т/М»).**



**Нарушения  
функций  
органов слуха**

**Нарушения  
функций  
органов  
зрения**

**Нарушения  
функций  
опорно-  
двигательного  
аппарата**

## **УСИЛИТЕЛИ ЗВУКА ДЛЯ ТЕЛЕФОНА ТЕЛЕФОНЫ С РЕГУЛИРУЕМЫМ СИГНАЛОМ ГРОМКОСТИ**



**Телефон с регулируемым  
сигналом громкости**



**Усилитель для телефона**

**Возможность установки громкости и  
тембра в телефонной трубке**

**Максимально простое подключение –  
блок аппарата устанавливается между  
корпусом и трубкой телефона**

**Плавное усиление громкости на 30 дБ**

**5-позиционный регулятор тона для  
оптимального уровня прослушивания**

**Нарушения  
органов слуха**

**Нарушения  
органов  
зрения**

**Нарушения  
опорно-  
двигательных  
функций**

# СИГНАЛИЗАТОРЫ С ВИБРАЦИОННОЙ И СВЕТОВОЙ ИНДИКАЦИЕЙ ДЛЯ ПЛОХОСЛЫШАЩИХ И ГЛУХИХ



**Беспроводные цифровые сигнализаторы с вибрационной и световой индикацией информируют о поступлении различных бытовых сигналов, а также о возникновении опасности:**

- Сигнал домофона, дверного звонка
- Сигнал телефонного звонка
- Сигнал с датчика движения
- Передача сигнала будильника
- Сигналы с датчиков газа, утечки воды, задымления

**Система передает сигнал на (1) карманный вибрационный пейджер, (2) вибрационный браслет, (3) специальные расставленные по помещению световые маячки, а при отсутствии жильца отправляют сигнал на сотовый телефон.**

**Нарушения  
органов слуха**

**Нарушения  
органов  
зрения**

**Нарушения  
опорно-  
двигательных  
функций**



**ОБОРУДОВАНИЕ РАБОЧИХ МЕСТ  
ДЛЯ ЛЮДЕЙ  
С НАРУШЕНИЕМ ФУНКЦИЙ ОПОРНО-  
ДВИГАТЕЛЬНОГО АППАРАТА**



# **СПЕЦИАЛЬНАЯ МЕБЕЛЬ, ВСПОМОГАТЕЛЬНЫЕ ПРИСПОСОБЛЕНИЯ, ОПТИМАЛЬНЫЕ РАЗМЕРЫ РАБОЧИХ МЕСТ**



Нарушения  
функций  
органов слуха

Нарушения  
функций  
органов  
зрения

Нарушения  
функций  
опорно-  
двигательного  
аппарата

## **СПЕЦИАЛЬНАЯ МЕБЕЛЬ ПИСЬМЕННЫЙ СТОЛ С МИКРОЛИФТОМ**

**Стол с микролифтом – базовое решение для создания рабочего места сотрудника с особыми потребностями. Высота столешницы плавно регулируется за счет встроенного электропривода с большим диапазоном высот, что позволяет комфортно пользоваться столом.**

**учреждения общественного и социального назначения  
образовательные учреждения  
организации, в которых учатся или работают люди с инвалидностью**



**Нарушения  
функций  
органов слуха**

**Нарушения  
функций  
органов  
зрения**

**Нарушения  
функций  
опорно-  
двигательного  
аппарата**



## АДАПТИРОВАННЫЕ УСТРОЙСТВА ДЛЯ ПК

Специальные клавиатуры предназначены для содействия в использовании компьютера работниками и учащимся с ограниченными моторными функциями. Различные типы клавиатур адаптированы к определенным разновидностям ограничений.

Люди с моторными нарушениями средней и высокой степени нуждаются в клавиатурах с клавишами увеличенного размера, расположенными далеко друг от друга, а также в клавиатурах, в которых каждая кнопка расположена в специальной углубленной полости – все это облегчает работу на клавиатуре и позволяет исключить возможность одновременно нажатия разных клавиш.

Нарушения  
функций  
органов слуха

Нарушения  
функций  
органов  
зрения

Нарушения  
функций  
опорно-  
двигательного  
аппарата



## **СИСТЕМА ВЫЗОВА ПОМОЩНИКА ПУЛЬСАР 3**

**Важным элементом формирования доступной среды и создания комфортных и безопасных условий труда сотрудников с ограниченными возможностями здоровья является реализация возможности вызова оперативной помощи при затруднениях или вопросах.**

**Система вызова помощника состоит из кнопки вызова и приемника. Кнопка передает сигнал на приемник, который информирует о вызове вибрацией, звуковой и световой индикацией. При этом на экране приемника высвечивается место откуда поступает сигнал.**

**Кнопки устанавливаются во всех зонах здания и прилегающей территории по наиболее вероятным путям следования людей с инвалидностью.**



**Антивандальная  
всепогодная  
кнопка с широкой  
зоной нажатия**



**Переносной  
приемник  
с ЖК-дисплеем**

**Нарушения  
функций  
органов слуха**

**Нарушения  
функций  
органов  
зрения**

**Нарушения  
функций  
опорно-  
двигательного  
аппарата**

**Согласно требованиям к оснащению (оборудованию) специальных рабочих мест для трудоустройства инвалидов с учетом нарушенных функций и ограничений их жизнедеятельности сотрудники с инвалидностью должны иметь возможность ориентироваться внутри помещений, найти свое рабочее место.**

**Следовательно здание должно быть оснащено навигационными средствами, обеспечивающими беспрепятственное нахождение инвалидом своего рабочего места и выполнение трудовых функций.**

**Принципам универсального дизайна должны отвечать также места общественного пользования, обеспечивающие перемещение по прилегающей территории здания офиса, вход в него, санитарные помещения, столовая или кафе, актовый зал. Эти зоны также должны быть комфортными и доступными для любого сотрудника компании или организации.**

**Нарушения  
функций  
органов слуха**

**Нарушения  
функций  
органов  
зрения**

**Нарушения  
функций  
опорно-  
двигательного  
аппарата**





Нарушения  
функций  
органов слуха

Нарушения  
функций  
органов  
зрения

Нарушения  
функций  
опорно-  
двигательного  
аппарата



**БЛАГОДАРЮ ЗА ВНИМАНИЕ!**

**Группа Компаний «ИСТОК-АУДИО»**

**Отдел «Доступная среда»**

**Тел./факс (495) 778-08-20, (495) 745-15-68**

**ds@istok-audio.com**

**www.istok-audio.com**