

# ОРГАНИЗАЦИЯ И ТЕХНОЛОГИЯ ПАСПОРТИЗАЦИИ ОБЪЕКТОВ. МЕТОДИКА ОБСЛЕДОВАНИЯ, ОЦЕНКИ СОСТОЯНИЯ ДОСТУПНОСТИ И РЕШЕНИЯ ВОПРОСОВ АДАПТАЦИИ ОБЪЕКТОВ. ПОРЯДОК ЗАПОЛНЕНИЯ ОСНОВНЫХ ДОКУМЕНТОВ

**ШЕЛОМАНОВА ТАТЬЯНА НИКОЛАЕВНА**

*Директор АНО «Межрегиональный  
ресурсный центр «ДОСТУПНЫЙ МИР»*

# Приказ Минтруда РФ №627 от 25.12.2012

## Методика паспортизации ОСИ и услуг

- Методика, позволяющая объективизировать и систематизировать доступность объектов и услуг в приоритетных сферах жизнедеятельности для инвалидов и других маломобильных групп населения, с возможностью учета региональной специфики

# Конвенция ООН о правах инвалидов

(основные положения)

инвалиды должны иметь равные возможности для реализации своих прав и свобод во всех сферах жизнедеятельности, в том числе равное право на получение всех необходимых социальных услуг для удовлетворения своих нужд в различных сферах жизнедеятельности

# ФЗ «О социальной защите инвалидов в РФ»

Ст. 15 в редакции  
федерального закона  
№419-ФЗ от 01.12.2014

- Федеральные органы гос. власти, органы гос. власти субъектов РФ, органы местного самоуправления (в сфере установленных полномочий), организации независимо от их организационно-правовых форм обеспечивают инвалидам (включая инвалидов, использующих кресла-коляски и собак-проводников):
- **условия для беспрепятственного доступа к объектам** социальной, инженерной и транспортной инфраструктур (жилым, общественным и производственным зданиям, строениям и сооружениям, включая те, в которых расположены физкультурно-спортивные организации, организации культуры и другие организации), к местам отдыха **и к предоставляемым в них услугам**




# Основные организационные этапы паспортизации

- Этап подготовки (с формированием реестра и порядка паспортизации)
- Этап скрининга (на основе анкетирования руководителей ОСИ)
- Этап экспертной оценки (по результатам обследования ОСИ)
- Этап управленческих решений (разработка, утверждение, реализация, контроль исполнения адресных программ и планов)

# Основные этапы (и периоды) работы по паспортизации и адаптации объектов социальной инфраструктуры

<b>1. Подготовка</b>	<b>1.1. Составление перечня ОСИ на обслуживаемой территории с общими сведениями об объекте</b> <b>1.2. Выборка ОСИ для анкетирования (с учетом приоритетов и имеющихся ресурсов)</b>
<b>2. Скрининг</b>	<b>2.1. Сбор первичной информации о деятельности ОСИ (оказываемых услугах) и состоянии доступности</b> <b>2.2. Обработка данных анкет (информации от руководителя ОСИ), внесение их в Реестр ОСИ</b> <b>2.3. Выборка ОСИ для обследования</b>
<b>3. Экспертная оценка</b>	<b>3.1 Обследование объекта оценка состояния доступности</b> <b>3.2 Получение и анализ дополнительных сведений</b> <b>3.3 Определение мероприятий по адаптации объекта</b>
<b>4. Управленческие решения</b>	<b>4.1 Разработка проекта адресной программы (плана), согласование, утверждение</b> <b>4.2 Исполнение программы (плана); текущий контроль</b> <b>4.3 Итоговый контроль исполнения программы (плана)</b>

# Последовательность работ в субъекте РФ по паспортизации объектов социальной инфраструктуры



- 1. Нормативно-правовое и методическое обеспечение
- 2. Организационные мероприятия



# 1. Нормативно-правовое и методическое обеспечение

- подготовка и принятие **организационно-распорядительного документа о порядке взаимодействия органов власти и об организации** работ по мониторингу состояния доступности и адаптации для инвалидов и МГН приоритетных объектов социальной инфраструктуры;
- - **формирование координирующего органа** (межведомственного, с участием общественных организаций инвалидов) для обеспечения межведомственного взаимодействия (либо конкретизация, дополнение состава, задач и полномочий Координационного совета по делам инвалидов);
- - **разработка и утверждение региональной методики паспортизации** (обследования) и адаптации объектов и услуг;
- - решение вопроса **о формировании регионального информационного ресурса** по результатам паспортизации, в том числе карты доступности.

## 2. Организационные мероприятия

- подготовка, согласование и **утверждение реестра приоритетных объектов**;
- подготовка, согласование и **утверждение порядка проведения обследований**;
- **формирование рабочих групп** для обследования;
- **проведение обследований**, оформление актов обследования, заключений о состоянии доступности объектов,
- **разработка проектов планов адаптации** объектов;
- формирование, согласование и **утверждение адресной программы адаптации** объектов и услуг;
- исполнение программы; **текущий и итоговый контроль**,
- **размещение информации** на официальном информационном ресурсе (сайте), в т.ч. **на карте доступности**;
- подготовка и представление **отчетной и аналитической информации** вышестоящему органу власти.

# Состав рабочей группы (комиссии) для обследования ОСИ

## □ Руководитель

Является членом межведомственной координационной комиссии; это может быть руководитель структурного подразделения ОСЗН или специалист ОСЗН, в чьи обязанности включены вопросы координации работ по созданию доступной среды

## Основные (постоянные) члены

сотрудники местного ОСЗН и учреждения социального обслуживания (не менее двух человек)

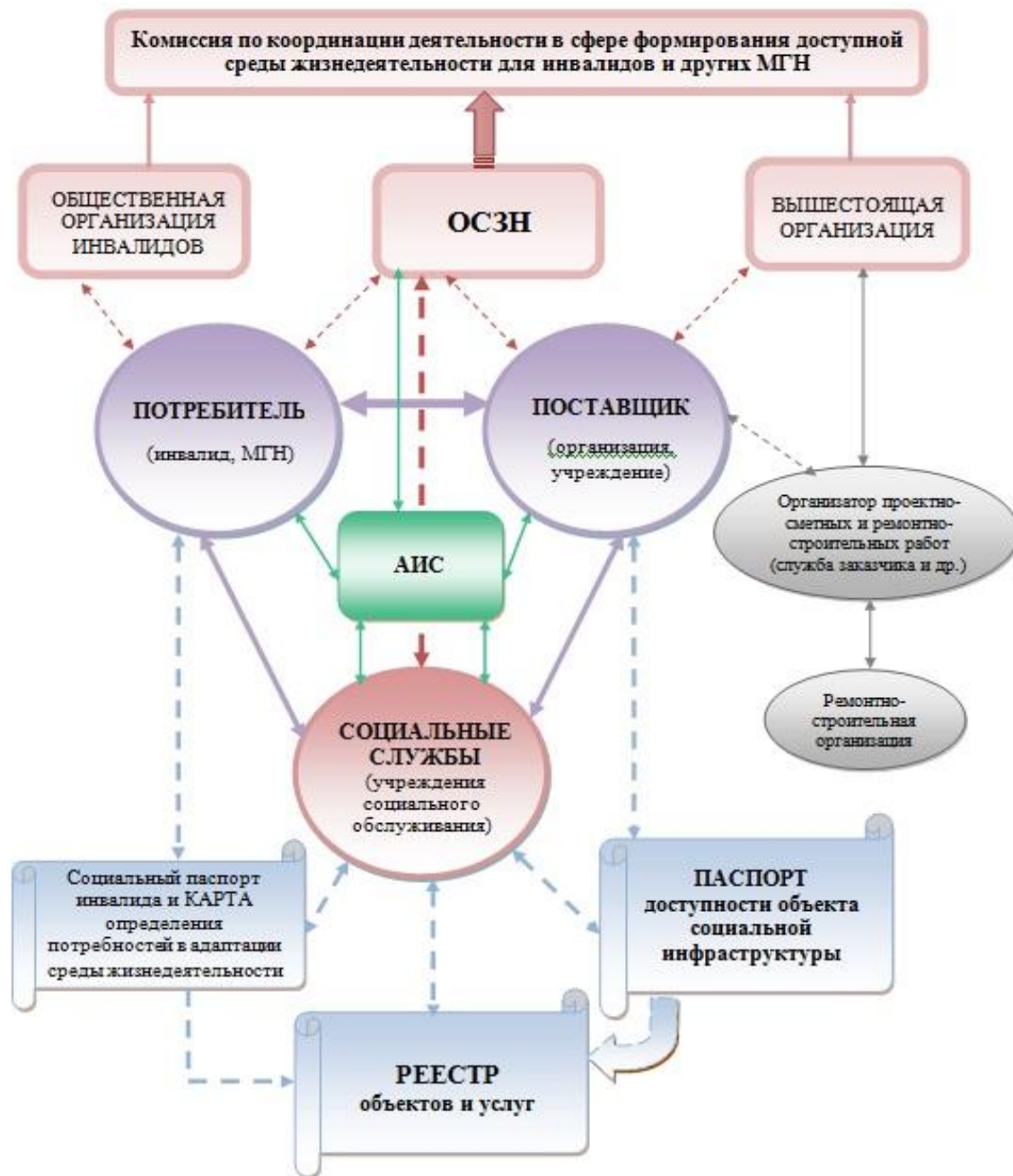
## Привлекаемые (временные) члены

# Привлекаемыми (временными) членами могут быть

- **представители обследуемого объекта** (учреждения, организации на объекте) - **обязательно**,
- в отдельных случаях (при наличии особых организационных проблем доступности обследуемого объекта) могут приглашаться **представители вышестоящей организации, в чьем ведении находится объект;**

# Привлекаемыми (временными) членами могут быть

- **представители потребителя** (как правило, общественной организации инвалидов) – для согласования решений по адаптации;
- в случае решения проблемного вопроса по обустройству объекта (с целью объективизации технических характеристик объекта, определения возможностей и конкретных рекомендаций по его обустройству) - **специалисты со стороны организатора проектных и ремонтно-строительных работ** (службы заказчика, отдела строительства местной администрации, службы строительного надзора и экспертизы).



# Документы, образуемые в процессе паспортизации и классификации ОСИ

- ❑ **Реестр** объектов социальной инфраструктуры и услуг
- ❑ **Паспорт** доступности объекта социальной инфраструктуры (ОСИ)
- ❑ **Анкета** (информация об объекте социальной инфраструктуры от руководителя ОСИ)
- ❑ **Акт обследования** объекта социальной инфраструктуры (и План адаптации объекта)
- ❑ Адресная программа адаптации объектов ОСИ и услуг
- ❑ Отчет о выполнении адресной программы (плана)
- ❑ Информация о состоянии доступности ОСИ и услуг (статистическая форма)

# Реестр ОСИ - в соответствии с ведомственной (отраслевой) принадлежностью ОСИ

- Объекты здравоохранения
- Объекты образования
- Объекты социальной защиты населения
- Объекты службы труда и занятости
- Объекты физической культуры и спорта
- Объекты культуры
- Объекты транспортной инфраструктуры
- Объекты информации и связи
- Жилые здания (ЖКХ и градостроительный комплекс)
- Объекты сферы услуг и потребительского рынка
- Административные организации (объекты)



# Реестр ОСИ - часть 1

## Общие сведения об объекте

- Наименование (вид)ОСИ
- Адрес ОСИ
- Номер паспорта доступности ОСИ
- Название организации, расположенной на ОСИ
- Форма собственности
- Вышестоящая организация

## Реестр ОСИ - часть 2. **Характеристика деятельности** (по обслуживаемому населению)

- Виды оказываемых услуг
- Категории населения
- Категории инвалидов
- Исполнитель ИПР (да, нет)

## Реестр ОСИ - часть 3

### **Состояние доступности объекта**

- Вариант обустройства объекта (А, Б)
- Состояние доступности (ДП, ДЧ, ДУ, ВНД), в том числе для различных категорий инвалидов (К, О, С, Г, У)
- Нуждаемость и очередность адаптации

## Реестр ОСИ - часть 4

### **Управленческое решение**

- Виды работ по адаптации (Орг, ТСП, Рем)
- Плановый период (срок) исполнения
- Ожидаемый результат (по состоянию доступности - ДП, ДЧ, ДУ, ВНД), в т.ч. для категорий (К, О, С, Г, У)
- Дата контроля
- Результаты контроля (в сравнении с ожидаемым результатом)
- Дата актуализации информации на Карте доступности субъекта РФ

# Информация о состоянии доступности ОСИ в приоритетных сферах жизнедеятельности инвалидов на территории \_\_\_\_\_ в \_\_\_\_ году\*

№ № п /п	Наименование приоритетной сферы жизнедеятельности	Общее количество объектов	Количество доступных объектов**	Доля доступных объектов (%)
1	2	3	4	5
1	Все сферы жизнедеятельности			
.	в том числе			
2	Здравоохранение			
.				
3	Образование			
.				
4	Социальная защита населения			
.				
5	Физкультура и спорт			
.				
6	Культура			
.				
7	Транспорт			
.				
8	Связь и информация			
.				
9	Жилой фонд			
.				
10.	Потребительский рынок			
1.	Места приложения труда			
2.	Иные (административные)			

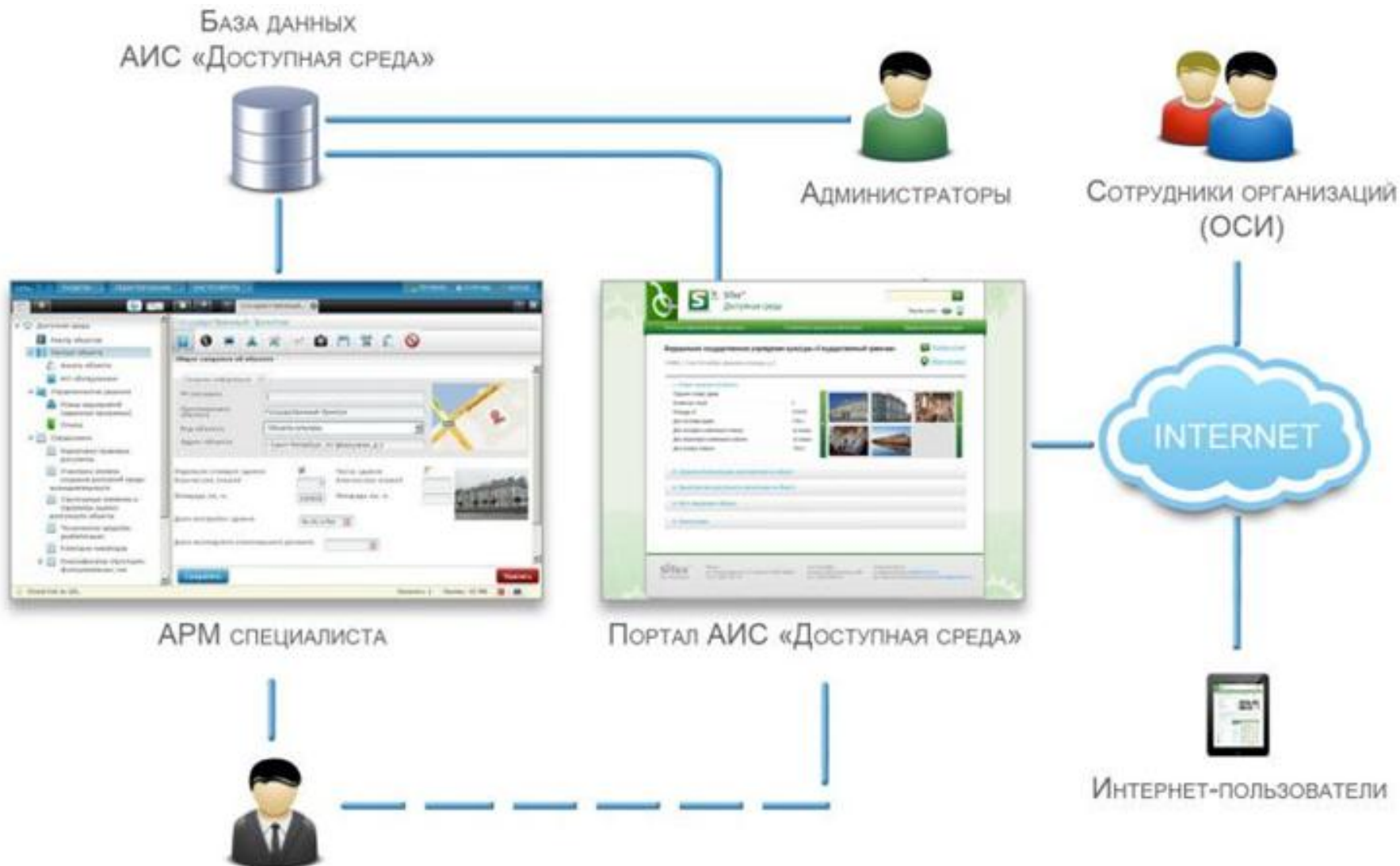


Документы, образуемые в процессе изучения потребностей инвалидов в создании условий доступности

Документы, образуемые в процессе изучения состояния доступности объектов социальной инфраструктуры и услуг

Система документационного обеспечения деятельности по адаптации среды жизнедеятельности для инвалидов и других МГН

# СТРУКТУРА АИС «ДОСТУПНАЯ СРЕДА»



# Объект социальной инфраструктуры (ОСИ)

— **это организация** или часть ее (структурное подразделение или филиал), являющаяся **поставщиком определенных социальных услуг** (одной или нескольких), занимающая определенный **объект недвижимости** (здание полностью или часть его) **с прилегающим участком** (при его наличии и закреплении за организацией)

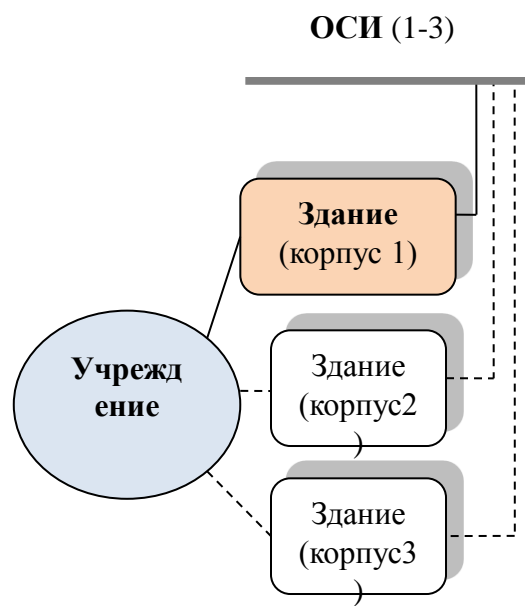


# Принципиальные характеристики ОСИ

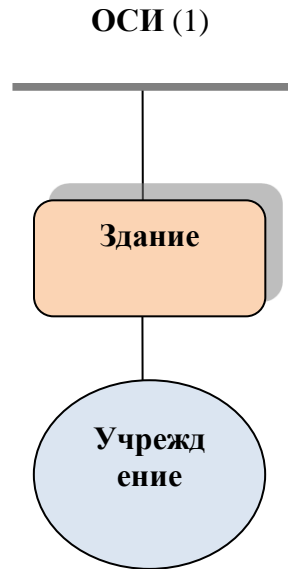
- **наличие объекта недвижимости**  
(или части его)
- **статус поставщика социальной услуги**  
(нескольких социальных услуг)

# ОСИ может занимать здание или сооружение

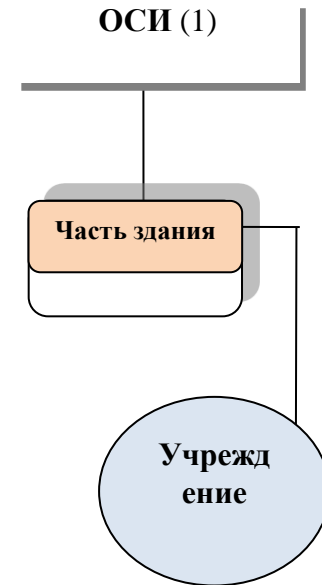
- **полностью одно из зданий**, сооружений, находящихся в ведении
- **полностью единственное здание** у учреждения (ОСИ-здание)
- частично: **часть здания** или сооружения



**Вариант 1**

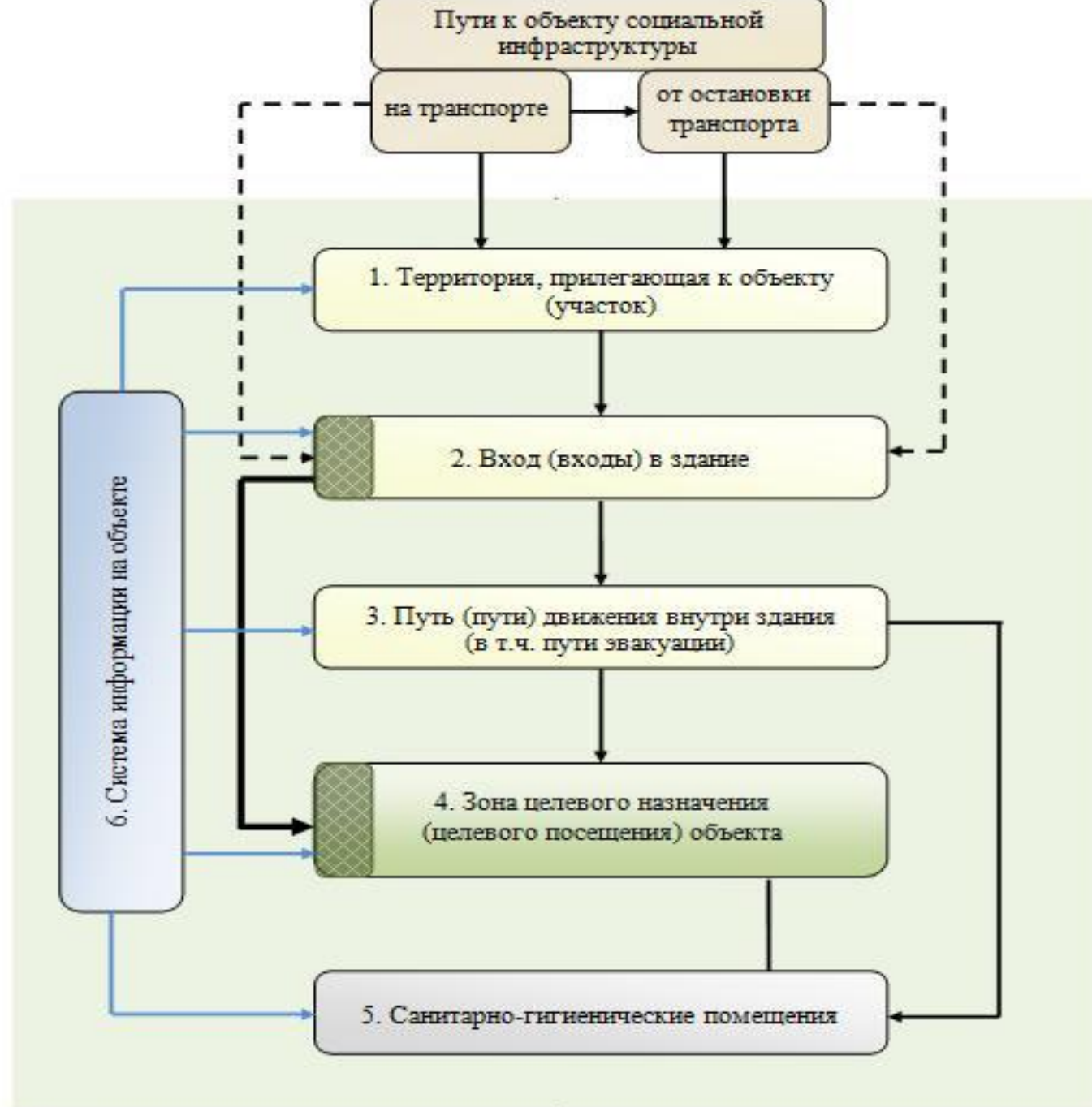


**Вариант 2**



**Вариант 3**

**Варианты соотношения понятий объект социальной инфраструктуры – здание (объект недвижимости) – учреждение**



- специально выделенные места для инвалидов (вариант обустройства «Б»)

# Варианты итоговой оценки состояния доступности объекта социальной инфраструктуры

- Доступен полностью:  
Всем или избирательно (К, О, С, Г, У)
- Доступен частично:  
Всем или избирательно (К, О, С, Г, У)
- Доступен условно
- **Временно недоступен**
- **Не предназначен для посещения инвалидами**

# Объект доступен ПОЛНОСТЬЮ

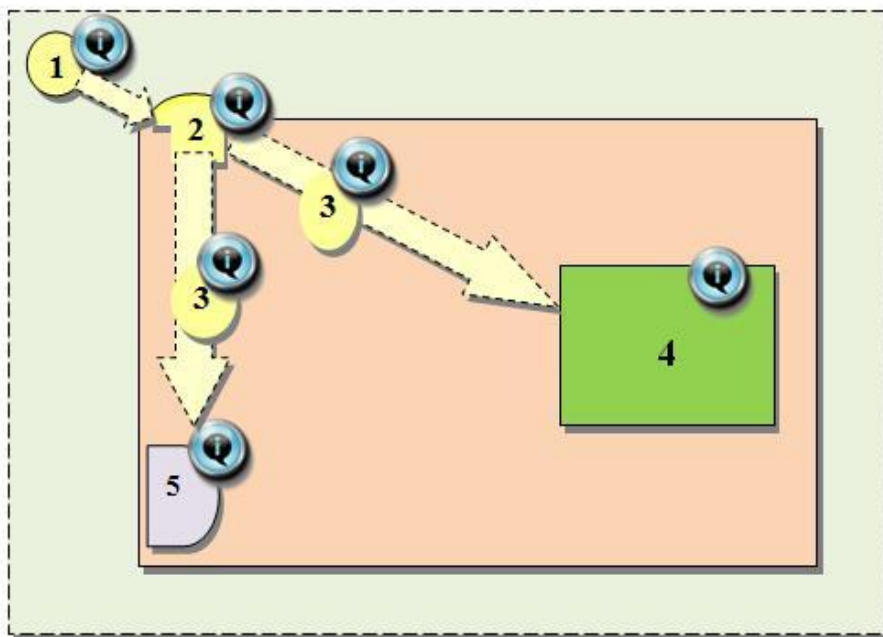
- Соответствие требованиям нормативных документов в проектировании и строительстве  
**по всем 6 функциональным зонам для всех категорий инвалидов – как с точки зрения досягаемости и безопасности, так и информативности и комфорта** (территория, прилегающая к зданию; входы в здание; пути движения внутри здания; места целевого назначения; санитарно-гигиенические помещения и системы информирования) - **по варианту «А»**

# Объект доступен ЧАСТИЧНО

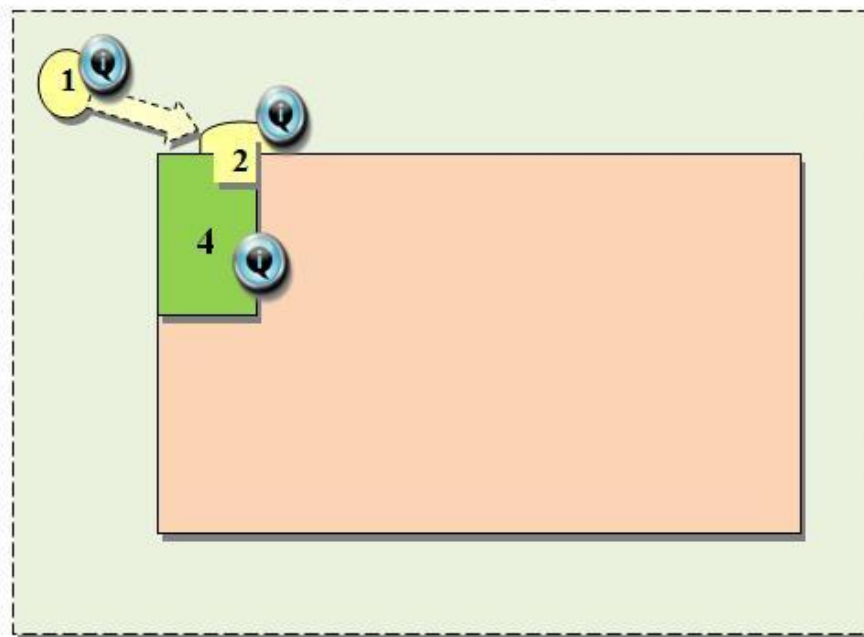
- 1) Соответствие нормативным требованиям основных функциональных зон (2-4) – **обеспечен доступ к месту целевого назначения.**
- 2) Обустроены специально выделенные пути и места обслуживания, специальные участки для обслуживания маломобильных граждан **по варианту «Б»** : *«выделены в уровне входа специальных помещений, зон или блоков, приспособленных для обслуживания инвалидов, с обеспечением всех видов услуг, имеющихся в данном здании»*


# Варианты организации доступности

Вариант «А»



Вариант «Б»



- 1 – Территория, прилегающая к зданию (участок)
- 2 – Вход в здание
- 3 – Путь (пути) движения внутри здания (в т.ч. пути эвакуации)
- 4 – Зона целевого назначения здания (целевого посещения объекта)
- 5 – Санитарно-гигиенические помещения
-  (6) – Система информации на объекте



# Объект доступен УСЛОВНО

- Требования нормативных документов не выполнены и (или) технически невозможны: Решение об условной доступности принимается при исполнении **следующих условий:**
- - **согласование с представителями потребителя (ООИ) отклонения некоторых параметров структурно-функциональных элементов (удовлетворение *минимальных потребностей*);**
- - **при организации помощи инвалиду со стороны сотрудников учреждения для получения услуги на этом объекте, в т.ч. с использованием индивидуальных технических средств (*помощь на объекте персоналом*);**
- - **при организации альтернативной формы обслуживания (*на дому*, в другом месте пребывания инвалида, *дистанционно*, в другом учреждении).**

# Объект ВРЕМЕННО НЕДОСТУПЕН

- Архитектурно-планировочные и организационные решения отсутствуют либо ранее данные не выполнены, требуют дополнительных согласований:
- - **параметры** структурно-планировочных элементов **не соответствуют нормативным требованиям;**
- - нет альтернативных форм обслуживания

# Варианты графического отображения доступности объектов (услуг) - по категориям инвалидов



- для инвалидов, передвигающихся на креслах-колясках



- для инвалидов с нарушениями опорно-двигательного аппарата



- для инвалидов с нарушениями зрения



- для инвалидов с нарушениями слуха



- для инвалидов с умственными нарушениями

## Варианты итоговой оценки состояния доступности объекта социальной инфраструктуры (п.13 и 17 Реестра)

- **Доступен полностью:**

Всем - **ДПВ**

или избирательно (к, о, с, г, у) – **ДП-И (у)**

- **Доступен частично:**

Всем - **ДЧВ**

или избирательно (к, о, с, г, у) – **ДЧ-И (о)**

- **Доступен условно – ДУ (с, г)**

- **Временно недоступен – ВНД (к)**

- **Не предназначен для посещения инвалидами**

## Итоговая оценка состояния доступности объекта социальной инфраструктуры (п.13 и 17 Реестра)

- Доступный объект -  
ДП-И (г, у), ДЧ-И (О), ДУ (к, с)
- Недоступный объект -  
ДП-И (у), ДЧ-И (О), ДУ (с,г), ВНД (к)

# Варианты решений по обеспечению доступности ОСИ

## – виды работ по адаптации (п.15 Реестра)

- Мер по адаптации не требуется (доступ обеспечен)
- Адаптация в порядке ремонта (текущего, капитального), период – **ТР** или **КР**
- Адаптация с помощью ТСР (указать необходимые средства) - **ТСР**
- Техническое решение невозможно  
(причины \_\_\_\_\_)
- Организация альтернативной формы обслуживания (помощь на объекте, на дому, дистанционно, в др. учр.) – **Орг.**
- Другое \_\_\_\_\_
- **Информация может быть размещена на открытом электронном ресурсе (Карте доступности субъекта РФ)**

# Виды работ по адаптации

(отметка в Паспорте доступности ОСИ и Реестре)

- 1. Организационные мероприятия (Орг.)
- 2. Приобретение технических средств адаптации (ТСР)
- 3. Ремонтные работы (Рем.тек.), (Рем.кап.),  
разработка проектно-сметной документации (ПСД)
- 4. Несколько видов (Орг., ТСР, Рем.тек.)

# Этапы адаптации ОСИ

## □ 1 этап

(неотложные мероприятия):

предлагается планировать и исполнять в ближайшее время (после обследования объекта) – в текущем году (**организационные и приобретение ТСР**)

## □ 2 этап

(отложенные мероприятия)

требуют более длительной подготовки и реализации, в том числе планирования средств на их исполнение (**подготовку проектно-сметной документации и последующего выполнения ремонтных работ**), они могут быть запланированы и реализованы в предстоящем финансовом периоде



# План адаптации объекта

## *ОСНОВНЫЕ ПАРАМЕТРЫ (графы):*

- ❑ Наименование мероприятий по адаптации
- ❑ Категории МГН (К,О,С,Г,У)
- ❑ ВИД работы
- ❑ ЭТАП работы
- ❑ Необходимое финансирование
- ❑ Срок исполнения
- ❑ Ответственный исполнитель

# К плану адаптации ОСИ

**Оценка состояния доступности объекта для МГН**  
(по основным категориям нарушений - КОСГУ):

- на начало планового периода,
- по завершении 1-го этапа адаптации,
- по завершении 2-го этапа адаптации.

*(для оценки эффективности исполнения плана)*

# План адаптации объекта

## *ОСНОВНЫЕ РАЗДЕЛЫ:*

- 1. Организационные мероприятия
- 2. Приобретение технических средств адаптации
- 3. Ремонтные работы:
  - 3.1 по территории объекта
  - 3.2 по входу в здание
  - 3.3 по путям движения в здании
  - 3.4 по зоне оказания услуг
  - 3.5 по санитарно-гигиенич. помещениям
  - 3.6 по системе информации

<div>СОГЛАСОВАНО</div> <div>Руководитель органа управления _____</div> <div>_____ ( _____ )</div> <div>« ____ » _____ 20 ____ г.</div>	<div>УТВЕРЖДАЮ</div> <div>Руководитель объекта _____</div> <div>_____ ( _____ )</div> <div>« ____ » _____ 20 ____ г.</div>
--	--

План адаптации для МГН объекта

\_\_\_\_\_

(наименование)

\_\_\_\_\_

(адрес)

на период \_\_\_\_\_

№№ п/п	Наименование мероприятий по адаптации	Категории МГН (К,О,С,Г,У)	ВИД работы	ЭТАП работы*	Необходимое финанси- рование	Срок исполнения	Ответствен- ный исполнитель
1.	Организационные мероприятия:						
1.1							
1.2							
1.3							
2.	Приобретение технических средств адаптации						
2.1							
2.2							
2.3							

<b>3.</b>	<b>Ремонтные работы:</b>						
<b>3.1</b>	<b>По территории объекта</b>						
<b>3.2</b>	<b>По входу в здание</b>						
<b>3.3</b>	<b>По путям движения в здании</b>						
<b>3.4</b>	<b>По зоне оказания услуг</b>						
<b>3.5</b>	<b>По санитарно-гигиеническим помещениям</b>						
<b>3.6</b>	<b>По системе информации</b>						

Состояние доступности объекта для МГН	<b>К</b>	<b>О</b>	<b>С</b>	<b>Г</b>	<b>У</b>
- на начало планового периода					
- по завершении 1-го этапа плана адаптации*					
- по завершении 2-го этапа адаптации**					

\* - мероприятия первого этапа (неотложные) предлагается планировать и исполнять в ближайшее время (после обследования объекта) – в текущем году;

\*\* - мероприятия второго этапа, как правило, требуют более длительной подготовки и реализации, в том числе планирования средств на их исполнение (подготовку проектно-сметной документации и последующего выполнения ремонтных работ), они могут быть запланированы и реализованы в предстоящем финансовом периоде.

# Организационные мероприятия по адаптации ОСИ и услуг для МГН

- 1. помощь со стороны персонала ОСИ  
(сопровождение МГН по объекту)
- 2. обучение персонала ОСИ (сопровождению и оказанию содействия инвалиду с использованием ТСР, сурдопереводу);

# Организационные мероприятия по адаптации ОСИ и услуг для МГН:

- **3. организация информационного обеспечения МГН *(с учетом нарушений восприятия)*:**
  - - справочно-диспетчерская служба на ОСИ (с сурдопереводом с видеотелефонной связью),
  - - **мнемосхема** (план объекта, участка), **информационные знаки** с тактильным дублированием информации,
  - - **инфокиоск (терминал)** с видео- и акустической информацией),
  - - развитие **интернет-ресурса** (в т.ч. карты доступности) с озвучиванием текста,
  - - организация **сурдоперевода** при предоставлении услуг;

# Организационные мероприятия по адаптации ОСИ и услуг для МГН:

- 4. организация альтернативного формата обслуживания МГН:
  - - **на дому**, в ином месте пребывания (в том числе, в стационарном учреждении социального, медицинского обслуживания, образовательном),
  - - **дистанционно**,
  - - **в другом учреждении** (выделенном по «кустовому», «сотовому» принципу)



# Технических средств для адаптации ОСИ для МГН *(приобретение и установка на ОСИ):*

- **средства информирования:** знаки доступности объектов, информационные таблички, стенды, мнемосхемы, информационные терминалы,
- **системы оповещения:** беспроводная система вызова помощника (кнопка вызова), светозвуковой информатор, звуковой маяк, индукционные системы,
- **вспомогательные устройства** для преодоления перепада высот (съёмные и приставные пандусы и аппарели), поручни,
- **средства передвижения** (кресло-коляска, ходунки, подъемник «лестичеход», «скаломотиль» и др.),
- автоматические **устройства для открывания дверей**

## Производители и поставщики ТСР и адаптации для обеспечения доступности ОСИ для МГН

<b>ООО «ИСТОК Аудио Трейдинг» (Москва)</b>	<a href="http://www.radugazvukov.ru/istok_audio_trading">http://www.radugazvukov.ru/istok audio trading</a>
<b>Интернет-магазин</b>	<a href="http://www.smartaids.ru">http://www.smartaids.ru</a>
<b>ООО «ВЕРТИКАЛЬ» (г. Торжок, Тверская область)</b>	<a href="http://www.vertical.okis.ru">http://www.vertical.okis.ru</a> <a href="http://braille.su">http://braille.su</a> , <a href="http://www.tiflocentre.ru">http://www.tiflocentre.ru</a>
<b>ООО «Тифлографика» (Тверь)</b>	<a href="http://spc.okis.ru/dostupnaja-sreda.html">http://spc.okis.ru/dostupnaja-sreda.html</a>
<b>ООО «СЕМИВЕР» (Москва)</b>	<a href="http://www.semiver.com">http://www.semiver.com</a>
<b>Мега-Оптим Интернет-магазин</b>	<a href="http://www.mega-optim.ru">http://www.mega-optim.ru</a>
<b>БФ «Надежда»- завод (СПб)</b>	<a href="http://nadezda.spb.ru">http://nadezda.spb.ru</a>
<b>Компания РОСЬ (СПб)</b>	<a href="http://ros-spb.ru">http://ros-spb.ru</a>
<b>Пунтукас-Пушкин (СПб)</b>	<a href="http://www.ppsp.ru/kontakty.html">http://www.ppsp.ru/kontakty.html</a>

# Ремонтные работы для адаптации ОСИ

*(примеры из программ пилотных субъектов):*

- ❑ Устройство пандусов
- ❑ Расширение дверных проемов
- ❑ Демонтаж дверных порогов
- ❑ Установка подъемных устройств
- ❑ Установка поручней, перил
- ❑ Замена напольных покрытий
- ❑ Устройство разметки
- ❑ Переоборудование и приспособление мест оказания услуг (кабинетов, залов, комнат, кабин)
- ❑ Оборудование санитарно-гигиенических помещений
- ❑ Оборудование информационных уголков систем связи



[www.rehabresource.ru](http://www.rehabresource.ru)

Автономная некоммерческая организация  
**Межрегиональный ресурсный центр  
для специалистов по реабилитации и  
социальной интеграции инвалидов  
«ДОСТУПНЫЙ МИР»** (Санкт-Петербург)