



Министерство социальной политики Свердловской области  
Государственное автономное учреждение социального обслуживания Свердловской области  
**«Комплексный центр социального обслуживания населения  
«Золотая осень» города Нижний Тагил»**

# **СОЦИАЛЬНЫЙ ПУНКТ ПРОКАТА технических средств реабилитации**



**ПРЕДЛАГАЕТ ГРАЖДАНАМ,  
ПОПАВШИМ В ТРУДНУЮ  
ЖИЗНЕННУЮ СИТУАЦИЮ,  
УТРАТИВШИМ СПОСОБНОСТЬ  
К САМООБСЛУЖИВАНИЮ В СВЯЗИ  
С БОЛЕЗНЬЮ, ПРЕКЛОННЫМ  
ВОЗРАСТОМ, ИНВАЛИДНОСТЬЮ  
БЕСПЛАТНО ВО ВРЕМЕННОЕ  
ПОЛЬЗОВАНИЕ**

▣ **СРОКОМ ОТ 1 ДО 6 МЕСЯЦЕВ**

**ТЕХНИЧЕСКИЕ  
СРЕДСТВА  
РЕАБИЛИТАЦИИ  
И АБИЛИТАЦИИ**

# Кресла-коляски взрослые и для детей с ДЦП



# Ходунки складные регулируемые по высоте взрослые и детские



- ДВУХУРОВНЕВЫЕ
- ШАГАЮЩИЕ/ НЕ ШАГАЮЩИЕ

# Ходунки



- ▣ **Прогулочные - роллаторы на 4-х колесах**

Оптимальный вариант для пожилых людей и пациентов на поздних сроках реабилитации.

- ▣ **Ходунки с передними колесами**

Создают широкую опорную базу, помогают сохранять равновесие при движении и уменьшают нагрузку на нижние конечности.

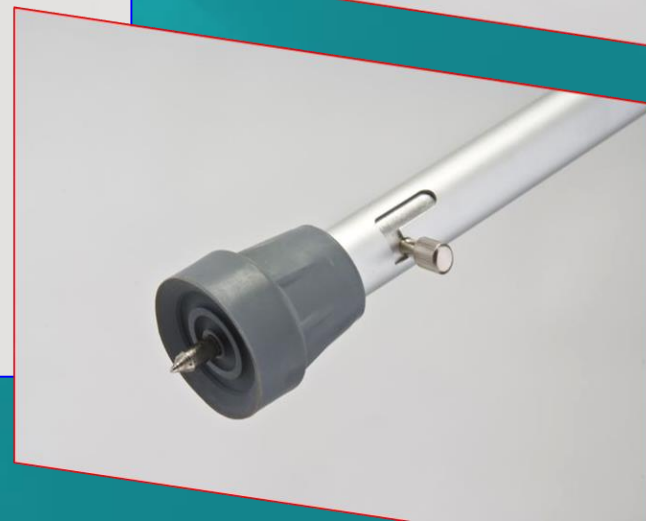
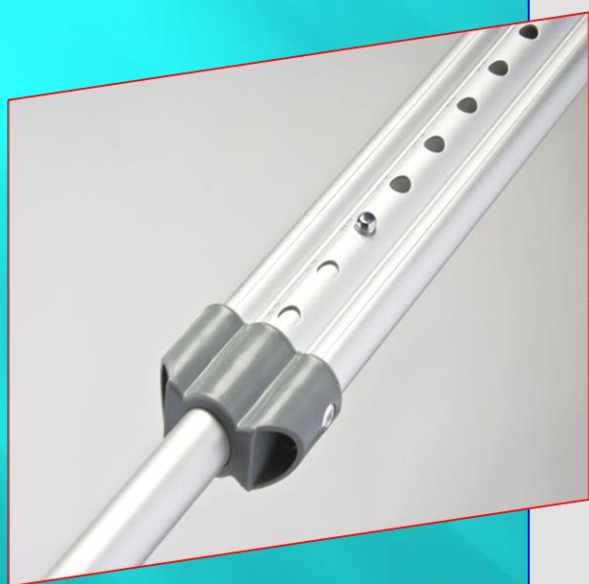
- ▣ **Ходунки для обучения ходьбе детей с ДЦП.**

Для безопасного и правильно размещения ребенка ходунки снабжены страховочными ремнями и фиксаторами таза

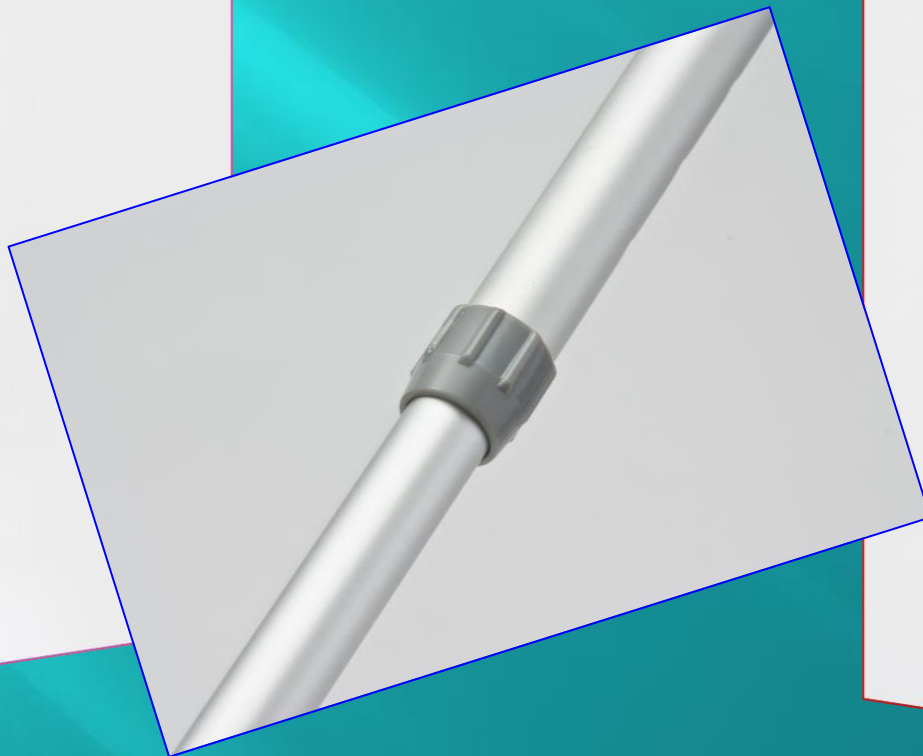
# Костыли

## с подмышечной опорой

регулируемые по высоте, с устройством против скольжения



# Костыль с опорой под локоть регулируемый по высоте



**Трости 3-х и 4-х опорные** предназначены для облегчения передвижения инвалидов и пациентов с малой и средней степенью нарушения координации движений.



# ТРОСТЬ

регулируемая по высоте с устройством против скольжения



# Стул – туалет с санитарным оснащением

Имеет откидные подлокотники. Специально прорезиненные ножки стульчика не скользят во влажном помещении и тем самым обеспечивают безопасность эксплуатации. Кроме того, ножки стульчика можно отрегулировать по высоте, что обеспечивает дополнительный комфорт для пользователя.



# Велотренажер простой для рук и ног



Помогает разрабатывать нижние конечности после травмы и тренировать мышцы при частичной утрате двигательной функции. Улучшает координацию движений и кровообращение. Уровень нагрузки на ноги регулируется с помощью специального винта.

# Документы необходимые для получения ТСР в прокат

- \* **ЗАЯВЛЕНИЕ**
- \* **ПАСПОРТ ПОЛУЧАТЕЛЯ + КОПИЯ**
- \* **ПАСПОРТ ПОРУЧИТЕЛЯ + КОПИЯ**
- **СВИДЕТЕЛЬСТВО О РОЖДЕНИИ РЕБЕНКА + КОПИЯ**
- \* **СПРАВКА МСЭ + КОПИЯ**
- \* **ИПР(А) + КОПИЯ (ПРИ НАЛИЧИИ)**
- \* **ЗАКЛЮЧЕНИЕ (СПРАВКА) ЛЕЧЕБНО-ПРОФИЛАКТИЧЕСКОГО УЧРЕЖДЕНИЯ О НУЖДАЕМОСТИ ПОЛУЧАТЕЛЯ В ТЕХНИЧЕСКОМ СРЕДСТВЕ**
- \* **ДОВЕРЕННОСТЬ**
- \* **ДОГОВОР временного пользования имуществом на срок ДО ШЕСТИ МЕСЯЦЕВ**

# МАГ-30 прибор магнитотерапии.

Предназначен для оказания терапевтического воздействия на организм человека переменным неоднородным магнитным полем. Применяется аппарат МАГ-30 в медучреждениях и домашних условиях. При воздействии низкочастотным магнитным полем аппарата МАГ-30 отмечается хорошая переносимость у ослабленных больных, больных пожилого возраста, страдающих сопутствующими заболеваниями сердечно-сосудистой системы; больных, склонных к аллергическим реакциям на медикаменты.



# Технические средства реабилитации для детей

вертикализатор динамический «Активал»  
для детей с заболеванием детский церебральный  
паралич



# Технические средства реабилитации для детей

ходунки на колёсиках (каталки) для детей с ДЦП



# Технические средства реабилитации для детей

ходунки детские, регулируемые по высоте



# Технические средства реабилитации для детей

кресло-коляска комнатная, прогулочная (детская)  
(кресло-коляска для инвалидов)



# **Документы необходимые для получения в прокат аппаратов медицинского назначения**

- \* ЗАЯВЛЕНИЕ**
- \* ПАСПОРТ ПОЛУЧАТЕЛЯ + КОПИЯ**
- \* ПАСПОРТ ПОРУЧИТЕЛЯ + КОПИЯ**
- \* СВИДЕТЕЛЬСТВО О РОЖДЕНИИ + КОПИЯ**
- \* ЗАКЛЮЧЕНИЕ (СПРАВКА) ЛЕЧЕБНО-  
ПРОФИЛАКТИЧЕСКОГО УЧРЕЖДЕНИЯ О  
НУЖДАЕМОСТИ  
ПОЛУЧАТЕЛЯ В ТЕХНИЧЕСКОМ СРЕДСТВЕ !**
- \* ДОВЕРЕННОСТЬ**
- \* ДОГОВОР временного пользования  
имуществом на срок от 15 до 30 ДНЕЙ**

**МЫ ЖДЁМ ВАС ПО АДРЕСУ:**

**ул. Максарева, 11, кабинет № 116**

**ПОНЕДЕЛЬНИК - ПЯТНИЦА, с 9<sup>00</sup> до 16<sup>00</sup>  
перерыв с 12<sup>00</sup> до 12.30<sup>00</sup>**

За дополнительной информацией Вы можете обратиться к специалисту по социальной работе отделения срочного социального обслуживания Меркушевой Елене Александровне по телефону:

**8 (3435) 40-60-11**