

## Базовая стоимость

**5863руб. 25 коп.**

№	Услуги	Стоимость одной услуги, руб.
1.	ЛФК	71,72
2.	Занятие на тренажерах (индивидуальное)	95,69
3.	Физиопроцедуры	71,72
4.	Лечебное одеяло	71,72
5.	Ингаляция	71,72
6.	Сухая углекислая ванна	71,72
7.	Ванна джакузи, подводный душ-массаж	71,72
8.	Массаж ручной	71,72
9.	Кислородный коктейль	23,55
10.	Внутримышечные и внутривенные инъекции	23,55
11.	Социально-психологическое консультирование (индивид.)	121,69
12.	Индивидуальная психологическая коррекция	81,13
13.	Занятие в сенсорной комнате	60,84
14.	Социально-трудовая реабилитация	56,80

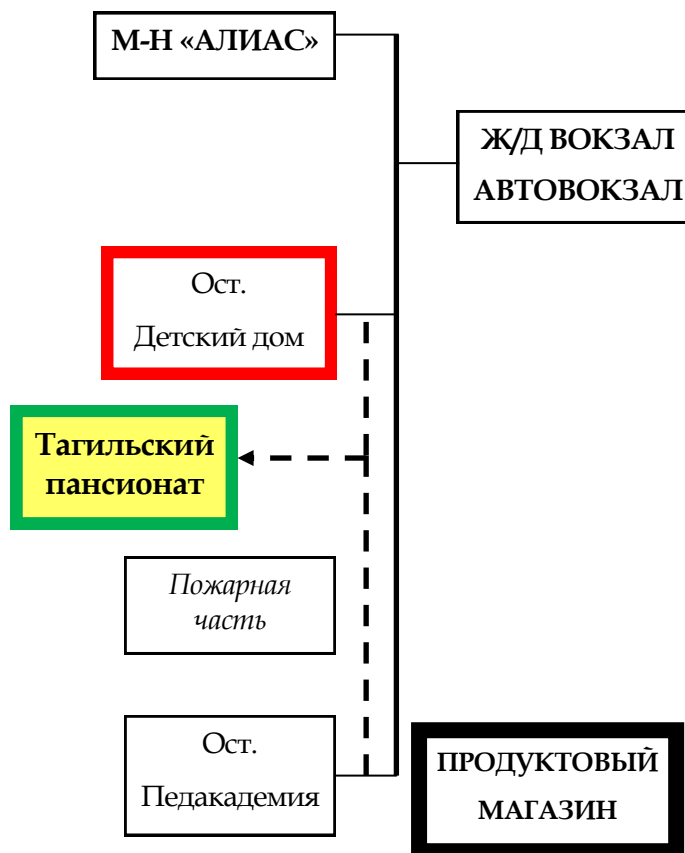
Льготные категории граждан (согласно ПП СО от 18.12.2014 г. №1149-ПП), обслуживаются бесплатно, в пределах объема услуг, указанных в ИППСУ. Услуги предоставленные сверх ИППСУ оплачиваются дополнительно.

## СХЕМА ПРОЕЗДА

От железнодорожного вокзала:

перейти на сторону остановки у магазина «Алиас», ехать **на автобусе:**

**№ 32;** от остановки у ж/д вокзала и автовокзала: **№ 17у** до остановки «Детский дом»



## Такси

«Арбат» тел.: (3435) 45-45-45

«Везет» тел.: (3435) 215-215

ГОСУДАРСТВЕННОЕ  
АВТОНОМНОЕ СТАЦИОНАРНОЕ УЧРЕЖДЕНИЕ  
СОЦИАЛЬНОГО ОБСЛУЖИВАНИЯ СВЕРДЛОВСКОЙ ОБЛАСТИ  
ТАГИЛЬСКИЙ ПАНСИОНАТ  
ДЛЯ ПРЕСТАРЕЛЫХ И ИНВАЛИДОВ

## РЕАБИЛИТАЦИОННОЕ ОТДЕЛЕНИЕ



622013

Свердловская область, г. Нижний Тагил,  
ул. Красногвардейская д. 57-А  
Тел.: 8 (3435) 96-36-67, Факс: 8 (3435) 96-36-79

E-mail: soc019@egov66.ru

Сайт: zabota019.msp.midural.ru

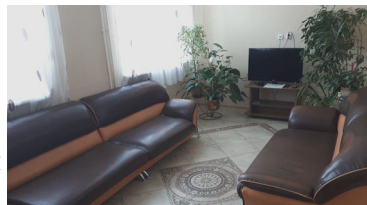
## Директор

Олькин Артём Вячеславович  
8 (3435) 96-36-67

## Специалисты по социальной работе

Вилохина Ксения Сергеевна  
Космовская Анна Сергеевна  
8 (3435) 96-36-59

ГАСУСО СО «Тагильский пансионат» - стационарное учреждение, где на постоянной основе обслуживается более 400 граждан пожилого возраста и инвалидов. Учреждение расположено в черте города на берегу Тагильского пруда. На территории имеется зона отдыха, оснащенная фонтанами, беседками и тренажерами.



Комната отдыха

При пансионате функционирует Реабилитационное отделение на 30 человек, расположенное на 4 этаже нового корпуса. Получатели услуг размещаются в 4-х



4-местная комната

местные комнаты, семейным парам и лицам с

сопровождением может быть предоставлена 2-х местная комната. Туалет — один на 2 комнаты.

На этаже имеется бытовая комната, душевая, «зимний сад», комната отдыха. Столовая и медицинские кабинеты находятся на 1 этаже.



Столовая

**Курс реабилитации — 14 календарных дней.**

**3-х разовое питание и полдник**

**Прибытие в день заезда до 14:00 ч.**

### УСЛУГИ:

#### **1. Социально-медицинские услуги:**

- Физиопроцедуры:  
*Парафино-озокеритовое лечение, Дарсонваль, Биоптрон, Амплитулс, УВЧ, Ультразвук, Магнитотерапия*
- Лечебная физкультура
- Занятия на тренажерах
- Лечебное одеяло
- Массаж ручной
- Кровать Нуга-Бест
- Ингаляция
- Кислородный коктейль
- Подводный душ-массаж, ванна джакузи
- Сухая углекислая ванна
- Внутримышечные инъекции

#### **2. Социально-психологические услуги:** консультации (индивидуальная, в группе) и коррекция. Занятия в сенсорной комнате.

#### **3. Социально-педагогические услуги:** досуговые мероприятия (вечера знакомств, экскурсии, музыкальные вечера, конкурсы, арт-терапии и др.).

#### **4. Социально-трудовые услуги:** (индивидуальные и групповые занятия декоративно-прикладным творчеством).

#### **5. Социально-коммуникативные услуги:** предоставление услуг пункта проката ТСР, обучение навыкам самообслуживания, поведения в быту (эрготерапия, занятия на тренажере «Орторент»), обучение навыкам компьютерной грамотности (в т.ч. с использованием тифлокомплекса).

### ДОКУМЕНТЫ:

1. Паспорт (копия);
2. СНИЛС (копия);
3. Медицинское заключение с отметкой о прохождении флюорографии и об эпидблагополучии (оригинал);
4. Справка МСЭ при наличии (копия);
5. ИПР/ИПРА при ее наличии (копия);
6. Приказ/решение о признании нуждающимся в социальном обслуживании;
7. Индивидуальная программа предоставления социальных услуг (ИППСУ);
8. Направление в реабилитационное отделение ГАСУСО СО «Тагильский пансионат»;
9. Прививочный сертификат/справка из мед.учреждения/сведения с ГОС.УСЛУГ о вакцинации против COVID-19 либо сведения об отрицательном результате лабораторного обследования на COVID-19 методом ПЦР не позднее, чем за 48 часов до начала заезда.

### ПРИ СЕБЕ ИМЕТЬ:

1. Туалетные и гигиенически принадлежности. (в т. ч. туалетную бумагу);
2. Для занятий ЛФК — спортивный костюм, носочки.

### ПРОТИВОПОКАЗАНИЯ:

- Хронический алкоголизм и наркомания;
- Венерические, карантинные инфекционные заболевания;
- Активные формы туберкулеза;
- Тяжелые психические расстройства;
- Эпилепсия;
- Заболевания, требующие лечения в специализированных учреждениях;
- Утрата способности к передвижению и самообслуживанию;
- Признаки острой респираторной инфекции