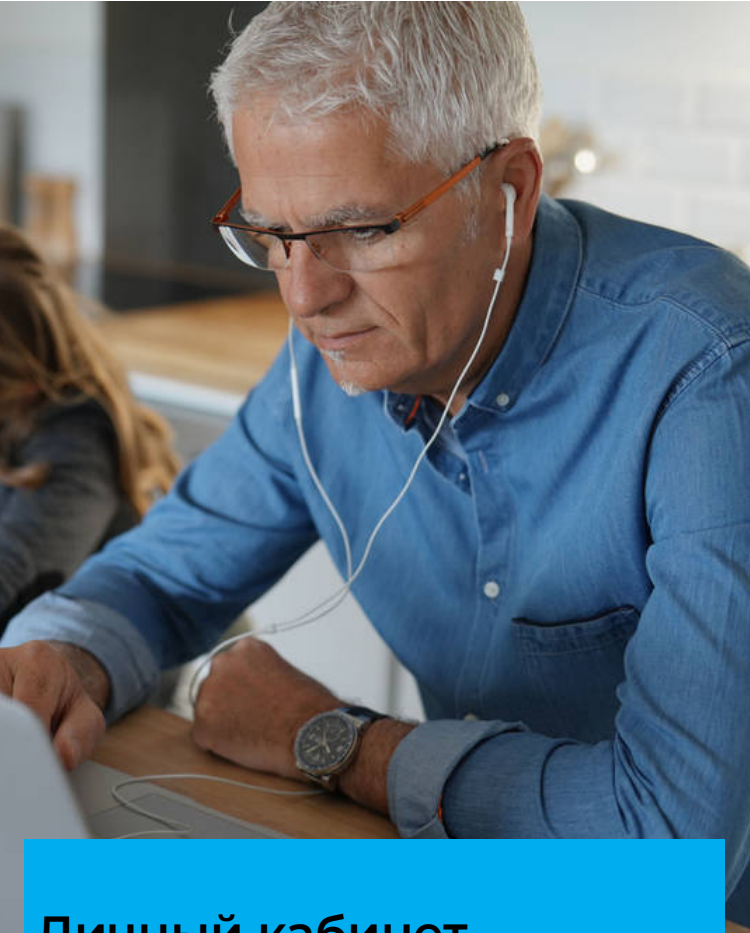




Признание гражданина нуждающимся в социальном обслуживании

- социальное обслуживание на дому
- стационарное социальное обслуживание (дом-интернат)



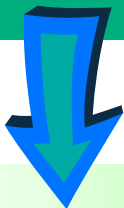
**Личный кабинет
выбираем услугу:**

**-признание гражданина
нуждающимся**

начать



**Выберите вариант
предоставления услуги**



**Стационарная форма
социального обслуживания
(дом-интернат)**

**Полустационарная форма
социального обслуживания**

Социальное обслуживание на дому



**Выберите причину
признания гражданина
нуждающимся в
социальном
обслуживании**



- **Утрата способности осуществлять самообслуживание в силу заболевания, возраста;**
- **Наличие в семье инвалида, нуждающегося в постоянном постороннем уходе;**
- **и др.**



**ГОС
УСЛУГИ**

**Имеется ли в наличии
документ,
подтверждающий
нуждаемость в
социальном
обслуживании?**



Имеется

Не имеется



Загрузите документы





**Кого необходимо
признать нуждающимся
в социальном
обслуживании?**



- Ребенка
- Совершеннолетнего



Сведения о заявителе



ФИО

дата рождения

СНИЛС

Паспорт гражданина РФ

Адрес регистрации

Адрес по месту жительства

ГОС
УСЛУГИ

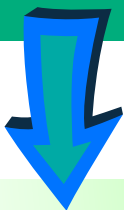
Загрузить документы





**У заявителя имеется
ИПРА?**

Загрузите документы





**Заявитель проживает
один?**



- Заявитель проживает один
- Заявитель проживает
совместно с членами семьи



**ГОС
услуги**

**Способ получения
результата**



**Электронный результат
предоставления услуги
будет предоставлен в Ваш
личный кабинет на ЕПГУ**



**Подать
заявление**