

ГИС ЖКХ

Государственная информационная система
жилищно-коммунального хозяйства

ПРОСТО УДОБНО ЧЕСТНО

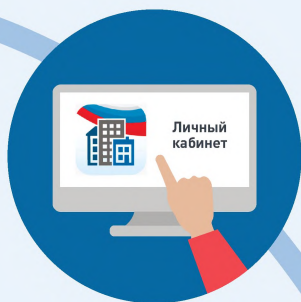
dom.gosuslugi.ru



#жкхменяется

ПОДКЛЮЧЕНИЕ ЛИЦЕВОГО СЧЕТА

ПОДКЛЮЧЕНИЕ ЛИЦЕВОГО СЧЕТА В ЛИЧНОМ КАБИНЕТЕ ГИС ЖКХ



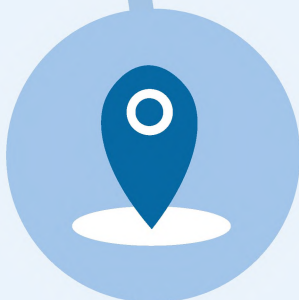
ШАГ 1

Войти в личный кабинет и нажать на гиперссылку «Подключить лицевой счёт к Личному кабинету»



ШАГ 2

На появившейся странице «Список подключённых лицевых счетов» нажать на кнопку «Подключить лицевой счёт», после чего появится окно «Подключение к лицевому счёту»



ШАГ 3

Выбрать адрес дома, нажав на кнопку в конце строки «Адрес дома», и добавить необходимый адрес из справочника



ШАГ 4

Далее ввести номер лицевого счёта или иной идентификатор плательщика



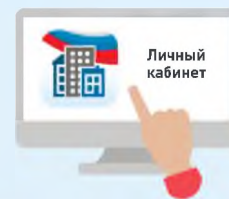
ШАГ 5

Проверить данные и нажать кнопку «Подключить» для завершения процесса подключения лицевого счёта

ОБРАЩЕНИЕ ГРАЖДАН В ГИС ЖКХ

1

Войти в личный кабинет в ГИС ЖКХ



2

В личном кабинете выбрать функцию «Направить обращение или жалобу»



3

Нажать на кнопку справа от поля «Адрес дома/территории», ввести адрес дома, в отношении которого необходимо рассмотреть проблемный вопрос



4

В окне «Выбор адреса» выбрать из списка необходимые данные, нажать кнопку «Выбрать», чтобы подтвердить их правильность



5

Нажать кнопку «Тема обращения» для выбора тематики проблемного вопроса. Внимательно выбрать тему. Если ни одна из предлагаемых тем не подходит, выбрать «Другая тема» и ввести название в отдельной строке



6

Справа от поля «Адресат обращения» нажать на стрелку вниз, из выпадающего списка выбрать адресата обращения. При отсутствии адресата нажать «Расширенный поиск» и выбрать орган власти или организацию, в которую будет направлено обращение



7

В поле «Текст обращения» ввести вопросы к адресату обращения. При необходимости прикрепить файлы в указанных форматах



8

Нажать кнопку «Отправить». Обращение подано



ГИС ЖКХ ОПЛАТА ЖКУ

ПЛЮСЫ ГИС ЖКХ:



онлайн оплата услуг ЖКХ



информация о доме



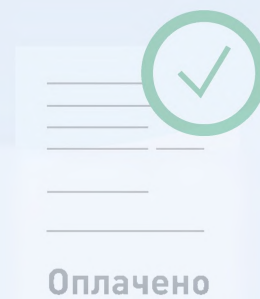
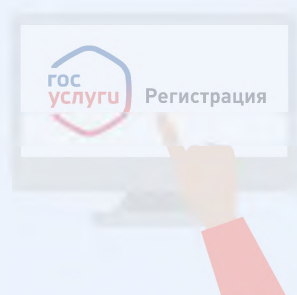
уведомления об отключениях горячей воды



онлайн голосования собственников жилья

1. РЕГИСТРАЦИЯ НА ГОСУСЛУГАХ

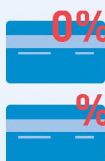
Вход в личный кабинет на ГИС ЖКХ производится через единую систему идентификации и аутентификации, работать через которую можно после регистрации на Госуслугах



2. ОПЛАТА ЖКУ

- Перейдите на главную страницу личного кабинета
- В разделе **«Действия»** нажмите **«Оплатить ЖКУ»**, укажите сумму к оплате
- Проверьте наименование УО и сумму оплаты, затем нажмите **«Оплатить»**. Далее необходимо выбрать варианты оплаты:

- через кошелек **«Виртуальный мир»** без комиссии
- через карту любого банка с комиссией



3. СЧЕТ ЗА ЖКУ ОПЛАЧЕН

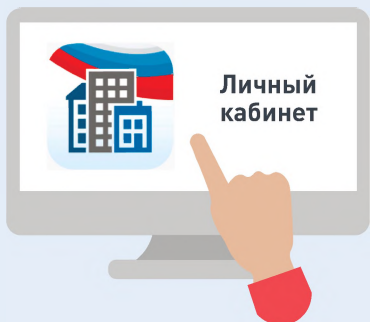
После оплаты на электронную почту придет извещение о совершении операции на сайте ГИС ЖКХ



ГИС ЖКХ

Государственная информационная система жилищно-коммунального хозяйства

ПЕРЕДАЧА ПОКАЗАНИЙ ИПУ

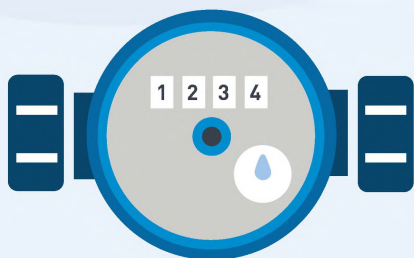


1

Войдите в личный кабинет

Подключите номер лицевого счета, если он еще не подключен

2



3

Нажмите на гиперссылку **«Передать показания приборов учёта»** на главной странице личного кабинета или нажмите кнопку **«Внести показания»** в окне **«Жилые помещения»**, по которым оплачиваются ЖКУ в личном кабинете

На отобразившейся странице **«Внесение текущих показаний по приборам учёта»** укажите показания ИПУ и дату снятия показания

4



5

Нажмите кнопку **«Сохранить»** для подтверждения внесения показаний. Для отмены процедуры внесения показаний нажмите на кнопку **«Отменить»**



1
Войдите в личный кабинет пользователя на портале ГИС ЖКХ (гражданин должен являться собственником жилья в многоквартирном доме (МКД))



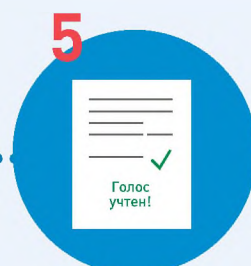
2
Перейдите на вкладку «Голосование по дому»
Раздел голосований доступен в личном кабинете ГИС ЖКХ собственникам помещений в многоквартирном доме в случае, если право собственности зарегистрировано в Едином государственном реестре прав



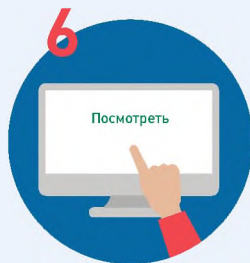
3
В поиске выберите статус «Голосование идет» и нажмите кнопку «Найти»



4
Выберите необходимое голосование и проголосуйте по всем вопросам повестки общего собрания



5
Готово!



6
После окончания голосования для просмотра протокола нажмите на его наименование или выберите пункт выпадающего меню «Посмотреть».

Отображается страница просмотра протокола с общей информацией по нему и блоком с результатами голосования по вопросам повестки.



ГИС ЖКХ

Государственная информационная система жилищно-коммунального хозяйства