

Наша история



**Земля наша была до нас, останется
и после. А будут ли помнить о нас
потомки, если мы забудем тех, кто
раньше жил тут, у этих карьеров, у
неторопливого Рефта...**

Алексей Чечулин.





В конце 80-х — начале 90-х годов появились в Асбесте первые социальные службы. На основании решения Малого Совета народных депутатов № 20 от 23.01.1992 в городе Асбест был открыт Фонд социальной поддержки населения при главе администрации города. Новое учреждение действовало как государственное наряду с другими государственными и благотворительными организациями, решая общие задачи социальной политики, оказывая помощь нуждающимся людям. Возглавил фонд В.А. Власов, а исполнительным директором была назначена Т.Н. Сухарева.

Чуть раньше, 02.01.1988 в Асбестовском горсобесе открылось отделение социальной помощи. Первым работником была принята на должность заведующей Шверова М.В.

В 1990 году отделений было уже пять и они были объединены при Территориальном центре социальной помощи, а в 1994 году (в связи с реорганизацией ТЦСП) отделения вошли в состав Управления социальной защиты населения как центр социально-бытовой реабилитации пожилых граждан и инвалидов с социальным обслуживанием на дому.



Власов
Владимир Александрович



Сухарева
Татьяна Николаевна



Шверова Мария
Васильевна

1993 год



**МАКАРОВ
ЛЕОНИД ИВАНОВИЧ**

**Начальник Управления
1993-2002гг.**

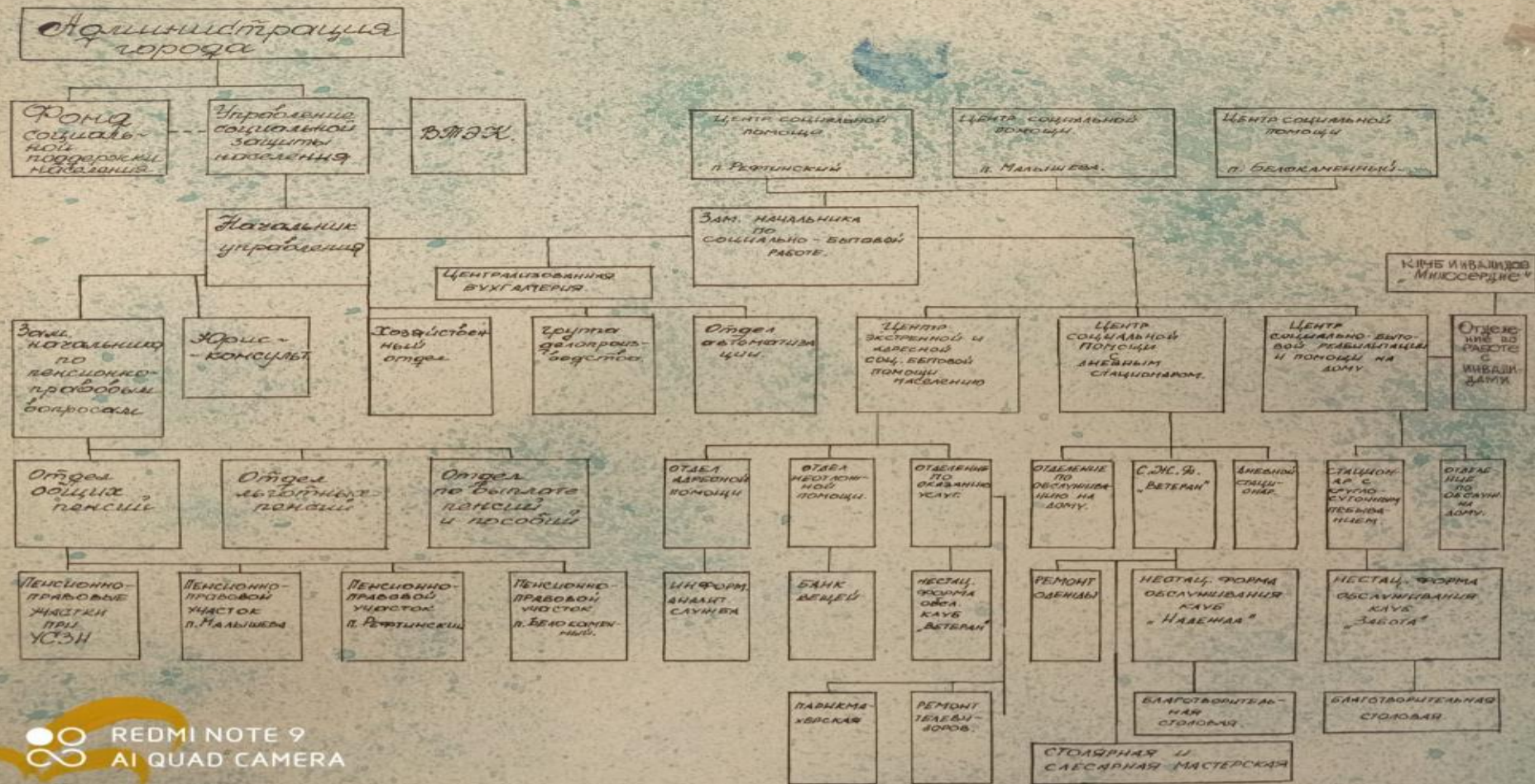
На должность начальника городского
Управления социальной защиты назначен
Макаров Леонид Иванович, кадровый военный.

За годы его руководства была сформирована
полноценная система социального
обслуживания.



Указом Губернатора Свердловской области от 3 февраля 1997 года № 31 «Об образовании территориальных отраслевых органов исполнительной власти в системе социальной защиты населения Свердловской области» образованы территориальные органы исполнительной власти Свердловской области - управления (отделы) социальной защиты населения в муниципальных образованиях.

Главам муниципальных образований поручено передать в подчинение Главному управлению социальной защиты населения Свердловской области управления (отделы) социальной защиты населения городов и районов.



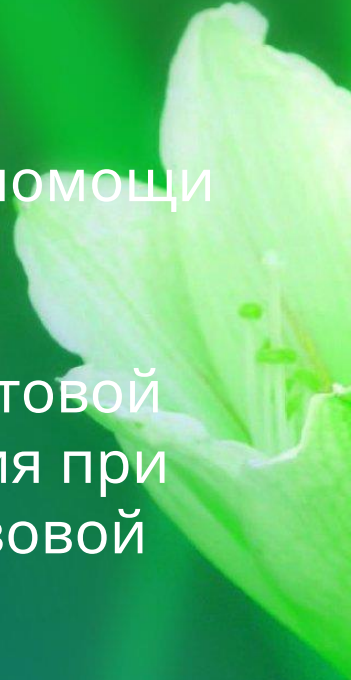
REDMI NOTE 9
AI QUAD CAMERA

В поселках Рефтинский открыт центр социально-бытовой помощи на дому со стационаром дневного пребывания на 25 человек и пенсионно-правовой участок.

В поселке Малышева открыт центр социально-бытовой помощи на 5 человек и пенсионно-правовой участок.

В поселке Белокаменный открыт центр социально-бытовой помощи на дому со стационаром дневного пребывания при поселковой поликлинике на 5 мест и пенсионно-правовой участок.

Все поселковые центры организованы при администрациях поселков с координацией их деятельности Управлением социальной защиты населения города Асбеста.






2002 год

Приказом Министерства социальной защиты населения Свердловской области от 16.07.2022 № 200 «По личному составу» на должность начальника Управления социальной защиты населения г.Асбеста назначена Онисенко Тамара Васильевна.


**ОНИСЕНКО
ТАМАРА ВАСИЛЬЕВНА**

**Начальник Управления
2002-2023гг.**



2007
ГОД

Указом Губернатора Свердловской области от 23.01.2007 № 21-УГ «О реорганизации территориального отраслевого исполнительного органа государственной власти Свердловской области - Управления социальной защиты населения города Асбеста» реорганизовано территориальный отраслевой исполнительный орган государственной власти Свердловской области - Управление социальной защиты населения города Асбеста путем присоединения территориального отраслевого исполнительного органа государственной власти Свердловской области - Управления социальной защиты населения поселка Рефтинский



2008
ГОД

Указом Губернатора Свердловской области от 05.12.2007 № 1250-УГ «О возложении полномочий по организации и осуществлению деятельности по опеке и попечительству на территории Свердловской области» полномочия по организации и осуществлению деятельности по опеке и попечительству на территории Свердловской области возложены на Министерство социальной политики Свердловской области и территориальные отраслевые исполнительные органы государственной власти Свердловской области - управления социальной политики Министерства социальной политики Свердловской области



2016
ГОД

Постановлением Правительства Свердловской области от 26.08.2015 № 761-ПП «О передаче функций и полномочий учредителя в отношении государственных казенных образовательных учреждений Свердловской области для детей-сирот и детей, оставшихся без попечения родителей, подведомственных Министерству общего и профессионального образования Свердловской области» переданы с 01.01.2016 Министерству социальной политики Свердловской области функции и полномочия учредителя в отношении государственного казенного образовательного учреждения Свердловской области для детей-сирот и детей, оставшихся без попечения



2020 год

Указом Губернатора Свердловской области от 30.12.2019 № 710-УГ «О реорганизации и переименовании территориальных отраслевых исполнительных органов государственной власти Свердловской области - управлений социальной политики Министерства социальной политики Свердловской области» территориальный отраслевой исполнительный орган государственной власти Свердловской области - Управление социальной политики Министерства социальной политики Свердловской области по городу Асбесту реорганизован в форме присоединения к нему территориального отраслевого исполнительного органа государственной власти Свердловской области - Управления социальной политики Министерства социальной политики Свердловской области по городу Заречному и переименован в территориальный отраслевой исполнительный орган государственной власти Свердловской области - Управление социальной политики Министерства социальной политики Свердловской области № 10

Структура Управления социальной политики № 10



Управление социальной политики Министерства социальной политики Свердловской области № 10 является территориальным отраслевым исполнительным органом государственной власти Свердловской области, входящим в структуру исполнительных органов государственной власти Свердловской области, обеспечивающим в пределах своей компетенции проведение государственной политики в сферах социальной защиты населения, социального обслуживания граждан, опеки и попечительства на территориях:

Асбестовский
городской округ

Малышевский
городской округ

городской округ
Рефтинский

Управление
социальной
политики
№ 10


городской округ
Заречный

Белоярский
городской округ


ЗАО
Уральский
городской округ

Городской округ
Верхнее Дуброво


Центры социального обслуживания, находящиеся на обслуживаемых территориях




ГАУСО СО «Комплексный центр социального обслуживания населения города Асбеста»




ГАУСО СО «Социально-реабилитационный центр для несовершеннолетних города Асбеста»



ГАУСО СО «Комплексный центр социального обслуживания населения поселка Рефтинский»



ГКУ «Социально-реабилитационный центр для несовершеннолетних № 2 города Асбеста»



ГАУ «Комплексный центр социального обслуживания населения «Забота» Белоярского района»

2023 год



**КОПЫТОВА
ЛАРИСА
АНАТОЛЬЕВНА**

**Начальник Управления
2023 год**

На должность начальника Управления социальной политики № 10 Указом Губернатора Свердловской области от 05.06.2023 № 257-УГ назначена Копытова Лариса Анатольевна

НАША ИСТОРИЯ



Михайлов Сергей Иванович
1925-2000

Петрова Ольга Александровна
1925-2000

Петрова Татьяна Александровна
1925-2000



Петрова Ольга Александровна
1925-2000

Петрова Ольга Александровна
1925-2000

Петрова Ольга Александровна
1925-2000

Петрова Ольга Александровна
1925-2000



Петрова Ольга Александровна
1925-2000

Петрова Ольга Александровна
1925-2000

Петрова Ольга Александровна
1925-2000

Петрова Ольга Александровна
1925-2000

Петрова Ольга Александровна
1925-2000

Петрова Ольга Александровна
1925-2000

Петрова Ольга Александровна
1925-2000

Петрова Ольга Александровна
1925-2000



