



ЛУЧШАЯ ЗАЩИТА- ТЕПЛО И ЗАБОТА

Государственное автономное учреждение социального обслуживания Свердловской области «Комплексный центр социального обслуживания населения города Березовского»

Оказание социальной поддержки гражданам в трудной жизненной ситуации на территории Березовского городского округа

Докладчик: директор ГАУСО СО «КЦСОН города Березовского»
Насимова Римма Михайловна



Трудная жизненная ситуация (ТЖС) – ситуация, объективно нарушающая жизнедеятельность гражданина по причинам инвалидности, неспособности к самообслуживанию в связи с преклонным возрастом или болезнью, безработицы, сиротства, одиночества, безнадзорности, малообеспеченности, конфликтов и жестокого обращения в семье, нарушения законных прав и интересов, отсутствия определенного места жительства и т.д., которую он не может преодолеть самостоятельно.

Трудная жизненная ситуация (ТЖС) – ситуация, означающая переживания человека, оказавшегося в положении, которое серьезно сказывается на благополучии, безопасности и из которого он не всегда способен выйти самостоятельно.



Трудная жизненная ситуация

граждане с доходом ниже прожиточного минимума

многодетные семьи

граждане старше 80 лет

одинокое проживающие пенсионеры

инвалиды

временно не работающие по независящим от себя причинам

вернувшиеся из мест лишения свободы

не трудоспособные граждане
(по причине болезни, инвалидности с правом работы)

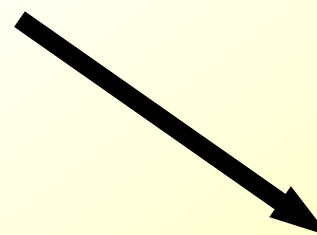
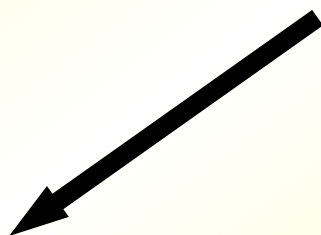
семьи, потерявшие члена семьи являвшегося кормильцем



НАСЕЛЕНИЕ

Берёзовского городского округа

77.787 человек



городская местность

61.909 человек

сельская местность

15.878 человек



ПЕНСИОНЕРОВ

в Берёзовском городском округе

21.093 человека



старше 80 лет

2.408 человек



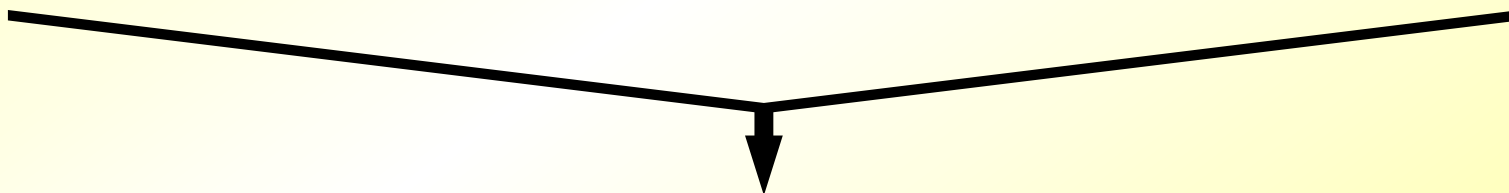
ЛУЧШАЯ ЗАЩИТА- ТЕПЛО И ЗАБОТА

Государственное автономное учреждение социального обслуживания Свердловской области «Комплексный центр социального обслуживания населения города Березовского»

2022 год

Окружены заботой и вниманием – 5.442 человека

Оказано – 132.406 услуг



24 социальных работника





**Жизнеустройство
пожилых**

**Стационарные
учреждения
общего типа
6 человек**



**Психоневрологические
интернаты
2 человека**



ЛУЧШАЯ ЗАЩИТА- ТЕПЛО И ЗАБОТА

Государственное автономное учреждение социального обслуживания Свердловской области «Комплексный центр социального обслуживания населения города Березовского»

Социальная реабилитация



18 учреждений в Свердловской области

2022 год



153 человека

2023 год



28 человека





Государственное автономное учреждение социального обслуживания Свердловской области «Комплексный центр социального обслуживания населения города Березовского»

Социальный опрос
Информация о гражданах пожилого возраста проживающих в поселках БГО

№ п/п	Вопрос	Информация, предоставленная главами поселков					
		Кедровка	Ключевск	Лосиный	Монетный	Сарапулка	Старопышминск
1	Сколько на территории поселка проживает граждан пожилого возраста и инвалидов, из них	777	450	1107	-	360	460
	граждан пожилого возраста	606	437	986	-	358	460
	инвалидов трудоспособного возраста		13	121	-	2	-
2	Сколько на территории поселка проживает одиноких граждан пожилого возраста и инвалидов:	171	-	-	-	1	13
	из них имеющих проблемы с самообслуживанием:	3		17	-	-	1
3	Сколько на территории поселка проживает одиноко проживающих граждан пожилого возраста и инвалидов, из них:	185	86		-	26	13
	имеющих проблемы с самообслуживанием, из них:	3	6		-	-	1
	имеющих детей (близких родственников) на данной территории	12	6		-	7	1
	имеющих детей (близких родственников) на другой территории	2			-	19	13
4	Сколько на территории поселка проживает граждан пожилого возраста и инвалидов в семьях, из них:	763	360		-		15
	семейных пар		108		-	60	-
	в благополучных семьях		252		-	60	15
	в неблагополучных семьях	-			-	-	-
5	Сколько на территории поселка граждан пожилого возраста и инвалидов проживает совместно с лицом, вернувшимся с мест лишения свободы из них:	-	4		-	-	1
	подвергаются насилию (психологическому, физическому, финансовому и т.д.)	-	1		-	-	1

Одинокие - нет детей или родственников или нет информации о детях и родственниках.

Одиноко проживающие – есть дети (близкие родственники), но проживают отдельно.

Инвалиды трудоспособного возраста – женщины старше 18 лет до 56 лет, мужчины старше 18 до 61 года, имеющие группу инвалидности

Справка:

Глава пос. Монетный в своем письме указал, что по состоянию на 07.12.2022 года нуждающихся в помощи и в социальном обслуживании на территории поселка нет. Таблица не заполнена.



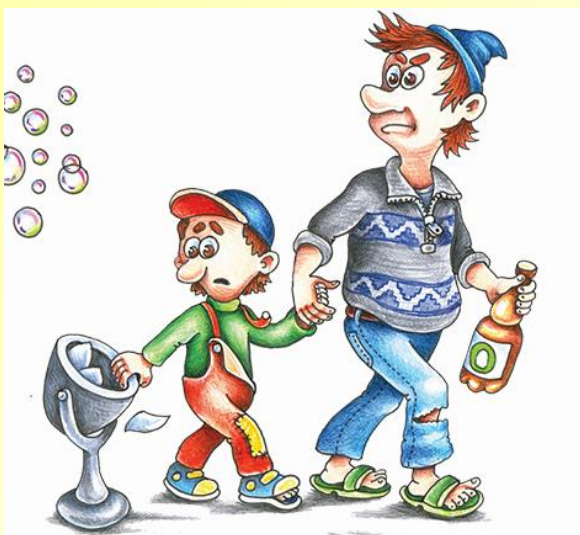
ЛУЧШАЯ ЗАЩИТА- ТЕПЛО И ЗАБОТА

Государственное автономное учреждение социального обслуживания Свердловской области «Комплексный центр социального обслуживания населения города Березовского»

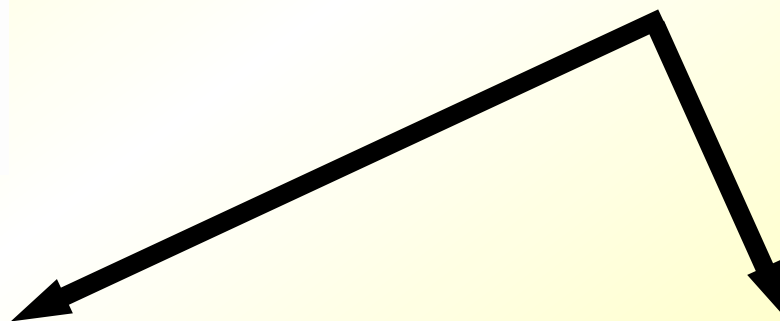
Технические средства реабилитации



2022 год - 404 человека



Семьи, находящиеся в социально-опасном положении



Социальный
патронаж
20 семей

Социальная
поддержка
26 семей (91 набор)



ЛУЧШАЯ ЗАЩИТА- ТЕПЛО И ЗАБОТА

Государственное автономное учреждение социального обслуживания Свердловской области «Комплексный центр социального обслуживания населения города Березовского»



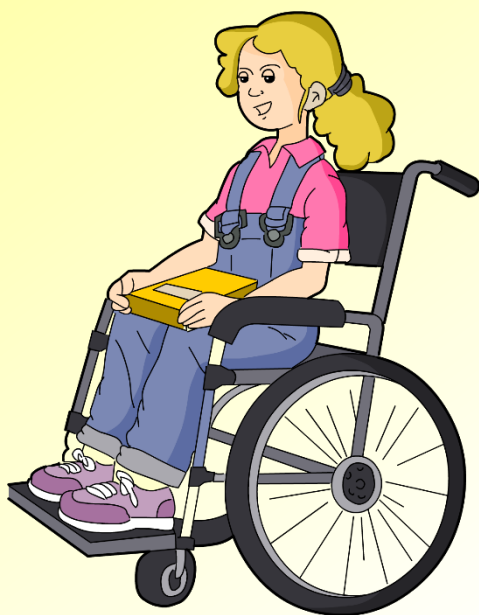
Погорельцы

**Обеспечение
одеждой**

**Социальная
поддержка
8 семей (32 набора)**



Государственное автономное учреждение социального обслуживания Свердловской области «Комплексный центр социального обслуживания населения города Березовского»



Инвалиды

На обслуживании
на дому
224 человека
в т.ч. **20 человек**
до пенсионного
возраста

Социальная
поддержка
71 семья (191 набор)



ЛУЧШАЯ ЗАЩИТА- ТЕПЛО И ЗАБОТА

Государственное автономное учреждение социального обслуживания Свердловской области «Комплексный центр социального обслуживания населения города Березовского»



Семьи, воспитывающие детей инвалидов в Берёзовском городском округе 406 детей-инвалидов

**Социальная
поддержка
52 семья**

**Социальное
обслуживание на дому
3 семьи**



Временная регистрация КЦСОН ул. Красный Героев д. 9





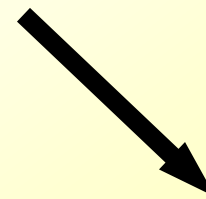
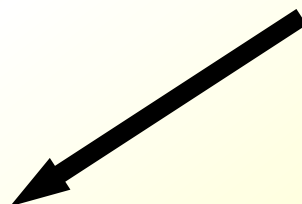
ЛУЧШАЯ ЗАЩИТА- ТЕПЛО И ЗАБОТА

Государственное автономное учреждение социального обслуживания Свердловской области «Комплексный центр социального обслуживания населения города Березовского»



Семьи мобилизованных

9 семей (26 человек)



**БФ
«Созидание»**

8 наборов

**БФ «Святая
Екатерина»**

6 наборов



Лица без определенного места жительства (БОМЖ)

2022 год
20 человек



- Мед. обследование - 6
- Восстановление паспорта - 5
- Установление группы инвалидности - 1
- Временная регистрация - 2
- Жизнеустройство:
 - БФ «Чистое небо» - 6
 - Противотуберкулезный диспансер – 1
 - Паллиативное отделение - 1
 - Дом-интернат - 3

2023 год
9 человек



- Вернулся в семью в г. Сухой Лог - 1
- Выехал в г. Кировоград - 1
- Жизнеустройство:
 - БФ «Чистое небо» - 1
 - Дом-интернат - 1
 - Отделение временного пребывания - 1



Государственное автономное учреждение социального обслуживания Свердловской области «Комплексный центр социального обслуживания населения города Березовского»



Пункт социальной помощи

**на базе модульного здания
ул.Строителей, д.8Б**

**Лицам, относящимся к
категории «БОМЖ»**

Потерявшимся лицам

**Лицам категории
«погорельцы»**

**Лицам, подверженным
домашнему насилию**