



Туберкулез – это инфекционное заболевание, возбудителем которого являются микобактерии туберкулеза или палочки Коха.

Ежегодно на планете этой инфекцией заболевают 8 млн человек и более 3 млн умирают от нее. Причем чаще всего умирают люди трудоспособного возраста. В России за последние 5 лет заболеваемость туберкулезом возросла на 70%, а смертность от него повысилась на 90%.

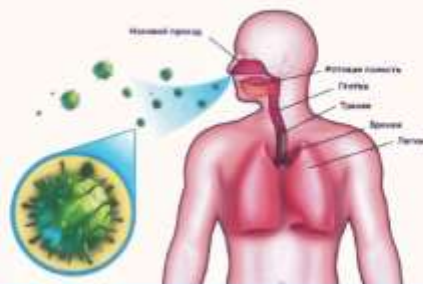
### Как происходит заражение:

- Основным источником инфекции являются:
- ✓ больные легочной формы туберкулеза, выделяющие возбудителя болезни с мокротой;
- ✓ больные туберкулезом других органов и систем, выделяющие возбудителя с мочой, фекалиями, гноем;
- ✓ больные туберкулезом животные и птицы.

Возбудитель туберкулеза устойчив во внешней среде, годами может сохраняться в почве, воде, пыли. Чтобы произошло заражение, необходимо, чтобы в организм попало достаточное количество возбудителя.

### Пути передачи инфекции:

- ✓ Основной путь – воздушно-капельный. Большинство людей заражается от больных туберкулезом при кашле, чихании, разговоре. Капельки мокроты разбрызгиваются на расстоянии до 2–6 метров. Они могут находиться в воздухе до 1 часа.
- ✓ Воздушно-пылевой – при вдыхании пыли, содержащей микобактерии, при чистке одежды, встряхивании белья больного.
- ✓ Контактный – при тесном проживании в одной квартире с больным туберкулезом, пользовании общей посудой, личными вещами, бельем, полотенцами больного.
- ✓ Пищевой – при употреблении в пищу некипяченого молока, сырых яиц, плохо проваренного мяса больного животного.



### Факторы риска развития заболевания:

Развитию туберкулеза способствуют факторы, приводящие к снижению защитных сил организма. Это различные хронические заболевания: сахарный диабет, болезни органов дыхания, язвенная болезнь, ВИЧ-инфекция и др. К ним также относятся хронический стресс, депрессия, курение, злоупотребление алкоголем, употребление наркотиков, длительный бесконтрольный прием гормонов и антибиотиков, неблагоприятные жилищно-бытовые условия и неполноценное питание.



В современных социально-экономических условиях, когда у значительной части населения защитные силы организма серьезно ослаблены, а возбудитель приобрел высокую устойчивость ко многим противотуберкулезным препаратам, при пренебрежении мерами профилактики, туберкулез способен поражать все слои населения!

**Пройди  
флюорографию!**



Флюорографию  
можно сделать по адресу:  
пгг. Шаля, ул.Пушкина, 8  
Тел.: 8 (343 58) 2-29-16