

Государственное бюджетное учреждение социального
обслуживания Свердловской области
«Социально-реабилитационный центр для несовершеннолетних
города Асбеста»

ПАМЯТКА

«О МЕРАХ БЕЗОПАСНОСТИ ПРИ СХОДЕ СНЕГА И ПАДЕНИИ СОСУЛЕК С КРЫШ ЗДАНИЙ»

Обильное потепление вызывают образование сосулек
и сход снега с крыш зданий.

**Сход скопившейся на крыше снежной массы
очень опасен!**

Как правило, такая масса неоднородна по своему
составу и содержит как рыхлые массы подтаявшего
снега, так и куски слежавшегося льда, зачастую
значительного объёма и массы.

Чтобы избежать несчастных случаев в результате
падения сосулек, необходимо обращать внимание на
опасные участки тротуаров и ни в коем случае не
заходить в эти зоны.

Чаше всего **сосульки образуются над водостоками**,
именно эти места фасадов домов бывают особенно
опасны. Кроме того, необходимо обращать внимание
на обледенение тротуаров. Обычно более толстый

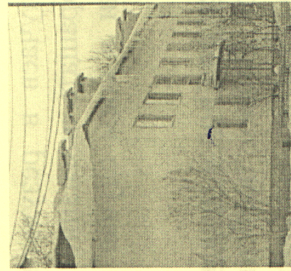
слои наледи образуется под сосульками. Даже в том случае, когда ограждение отсутствует, стоит соблюдать осторожность и по возможности не подходить близко к стенам зданий.

Соблюдайте осторожность и, по возможности, не подходите близко к стенам зданий;

Если вы услышали подозрительный шум на крыше – нельзя останавливаться, поднимать голову и рассматривать, что там случилось. Возможно это сход снега или ледяной глыбы. Бежать от здания нельзя. Необходимо прижаться к стене, козырек крыши послужит укрытием;

Всегда обращайтесь внимание на огороженные участки тротуаров и ни в коем случае не заходите в опасные зоны;

Чтобы избежать травматизма, родителям необходимо научить своих детей соблюдению правил нахождения вблизи жилых домов и зданий.



БУДЬТЕ ВНИМАТЕЛЬНЫ!

СОБЛЮДАЙТЕ ОСТОРОЖНОСТЬ!

г. Асбест
ГБУ «СРЦН г. Асбеста»
г. Асбест, проспект Ленина 20/3

2019 г.