

Государственное бюджетное учреждение социального  
обслуживания Свердловской области  
«Социально-реабилитационный центр для несовершеннолетних  
города Асбеста»

## ПАМЯТКА

### «О МЕРАХ БЕЗОПАСНОСТИ ПРИ СХОДЕ СНЕГА И ПАДЕНИИ СОСУЛЕК С КРЫШ ЗДАНИЙ»

Обильное потепление вызывают образование сосулек  
и сход снега с крыш зданий.

**Сход скопившейся на крыше снежной массы  
очень опасен!**

Как правило, такая масса неоднородна по своему  
составу и содержит как рыхлые массы подтаявшего  
снега, так и куски слежавшегося льда, зачастую  
значительного объёма и массы.

Чтобы избежать несчастных случаев в результате  
падения сосулек, необходимо обращать внимание на  
опасные участки тротуаров и ни в коем случае не  
заходить в эти зоны.

Чаще всего сосульки образуются над водостоками,  
именно эти места фасадов домов бывают особенно  
опасны. Кроме того, необходимо обращать внимание  
на обледенение тротуаров. Обычно более толстый

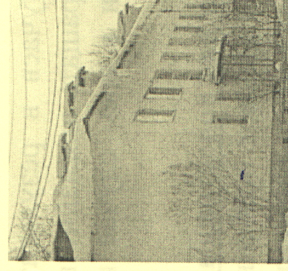
слой наледи образуется под сосульками. Даже в том случае, когда ограждение отсутствует, стоит соблюдать осторожность и по возможности не подходить близко к стенам зданий.

**Соблюдайте осторожность и, по возможности, не подходите близко к стенам зданий;**

Если вы услышали подозрительный шум на крыше – нельзя останавливаться, поднимать голову и рассматривать, что там случилось. Возможно это сход снега или ледяной глыбы. Бежать от здания нельзя. Необходимо прижаться к стене, козырек крыши послужит укрытием;

Всегда обращайтесь внимание на огороженные участки тротуаров и ни в коем случае не заходите в опасные зоны;

Чтобы избежать травматизма, родителям необходимо научить своих детей соблюдению правил нахождения вблизи жилых домов и зданий.



**БУДЬТЕ ВНИМАТЕЛЬНЫ!**

**СОБЛЮДАЙТЕ ОСТОРОЖНОСТЬ!**

г. Асбест

ГБУ «СРЦН г. Асбеста

г. Асбест, проспект Ленина 20/3

2019 г.